



magda  
EDIFICIO

magda  
EDIFICIO

# VIVE LA CONEXIÓN REAL

A pasos del malecón, en el corazón de Magdalena, nace un edificio que equilibra vida urbana y bienestar personal.

Magda conecta contigo y con todo lo que importa: trabajo, salud, comunidad y naturaleza.

Departamentos funcionales, modernos y con estilo, pensados para que vivas más a pie, en bici y en armonía con el entorno.

Todas las imágenes, vegetación, mobiliario, equipamiento, iluminación, decoración interior, son referencias pudiendo variar durante el desarrollo del proyecto. No incluye decoración, mobiliario ni equipamiento. Para mayor información, leer el legal al final del brochure.

# UN ESTILO DE VIDA PARA COMPARTIR Y SORPRENDER

## Magda te invita a vivir al ritmo que más te inspira

Desde la caminatas familiares al malecón hasta las escapadas espontáneas en bici con amigos. Una comunidad con historia, sabor local y diseño pensado para conectar con lo que de verdad importa que es el bienestar, la ciudad y tú.

Vive Magda. Vive la conexión real

## CARACTERÍSTICAS

<b>Pisos:</b>	17 pisos + azotea 4 Sótanos 1 Local comercial
<b>Departamentos:</b>	163 DPTOS.
<b>Estacionamientos:</b>	85 Estacionamientos de vivienda + 1 Estacionamiento de discapacitado (Exclusivo de local comercial)
<b>Dirección:</b>	Av. Sucre 358
<b>Website:</b>	<a href="http://www.laventurosa.com/magdalena">www.laventurosa.com/magdalena</a>



\*Todas las imágenes, vegetación, mobiliario, equipamiento, iluminación y decoración interior son referenciales pudiendo variar durante el desarrollo del proyecto. No incluye decoración, mobiliario ni equipamiento. Para mayor información, leer el legal al final del brochure.

# AV. SUCRE 358

## CERCA LAS AVENIDAS PRINCIPALES

### ● ÁREAS VERDES

1. Parque Malecón Castagnola
2. Parque Grau
3. Parque Gonzales Prada
4. Club el Golf
5. Parque Mariscal Ramón Castilla

### ● MERCADOS Y SUPERMERCADOS

1. Mercado Magdalena
2. Plaza Vea Magdalena
3. Vivanda
4. Plaza Vea
5. Plaza Vea Brasil
6. Metro Garzón
7. Mercado Risso
8. Wong 2 de Mayo

### ● INST. EDUCATIVAS

1. Colegio Salesiano Rosenthal
2. I.E. 1104 Coronel FAP
3. Toulouse Lautrec
4. Universidad Le Cordon Bleu
5. Colegio León Pinelo
6. Chio Lecca Fashion School
7. Universidad del Pacífico
8. UPC

### ● RESTAURANTES

1. El Fogon del Asador
2. Las Canastas Magdalena
3. Sanguchería Peruana
4. Starbucks La Marina
5. Pardos Chicken
6. María Almenara
7. Sarcletti
8. Papa John's

### ● BANCOS

1. BBVA
2. Scotiabank
3. Banco de la Nación

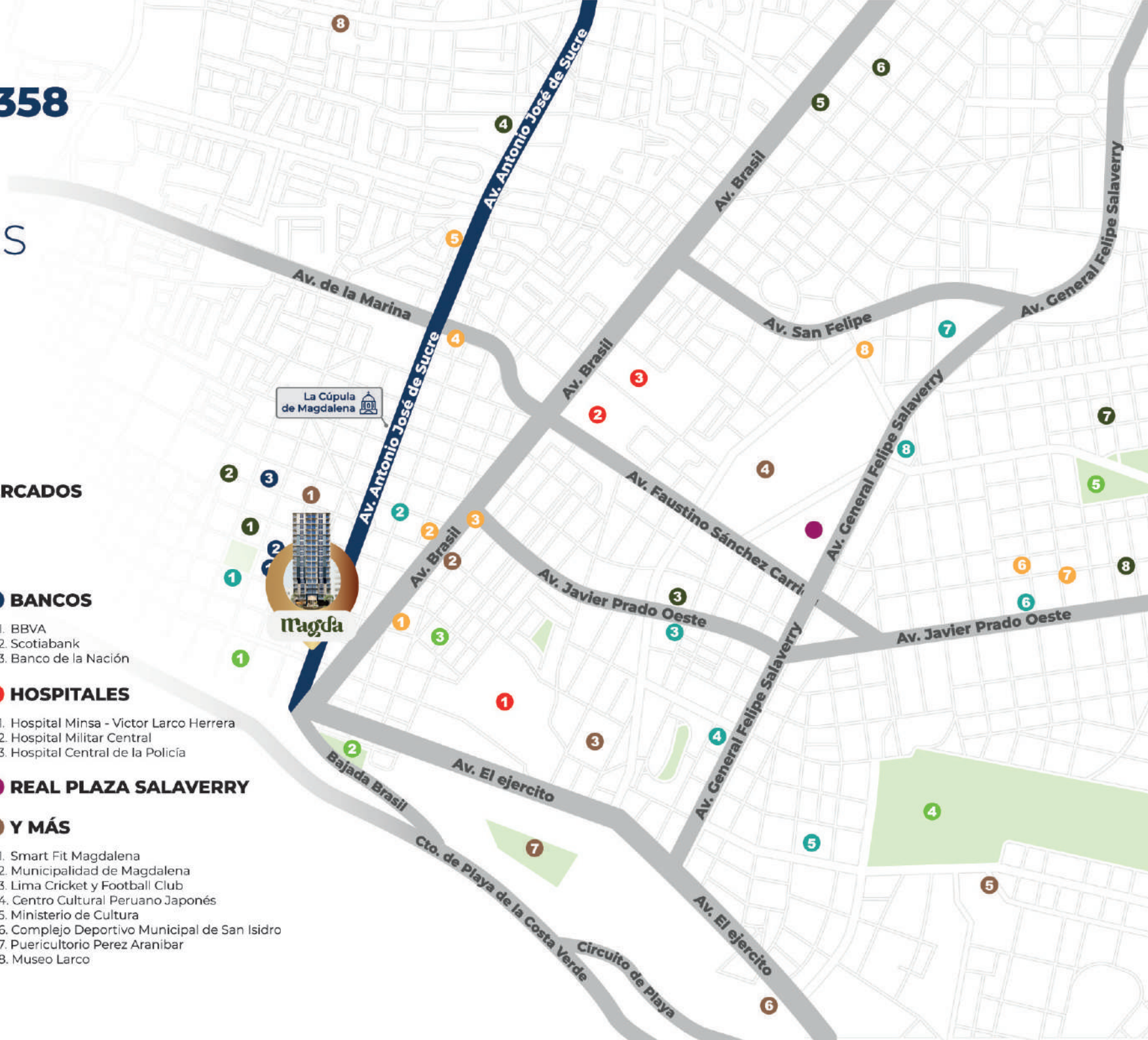
### ● HOSPITALES

1. Hospital Minsa - Víctor Larco Herrera
2. Hospital Militar Central
3. Hospital Central de la Policía

### ● REAL PLAZA SALAVERRY

### ● Y MÁS

1. Smart Fit Magdalena
2. Municipalidad de Magdalena
3. Lima Cricket y Football Club
4. Centro Cultural Peruano Japonés
5. Ministerio de Cultura
6. Complejo Deportivo Municipal de San Isidro
7. Puericultorio Perez Aranibar
8. Museo Larco



magda  
EDIFICIO

Tu nueva forma de vivir  
empieza aquí



\*Todas las imágenes, vegetación, mobiliario, equipamiento, iluminación y decoración interior son referencias pudiendo variar durante el desarrollo del proyecto. No incluye decoración, mobiliario ni equipamiento. Para mayor información, leer el legal al final del brochure.



# PRINCIPALES ATRIBUTOS

Cada detalle pensado para tu comodidad



**Ventanas y mamparas UPVC con disminución de ruido**



**Piso LVT**

- Fácil mantenimiento e Higiene
- Resistencia a la humedad
- Bajo nivel de ruido



**Papel vinílico**

Fácil mantenimiento



**Contrazócalo revestidos en vinil**

Fácil de limpiar



**Puertas PET**

- Amigable con el medio ambiente
- Fácil de limpiar.



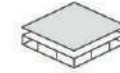
2 Ascensores



163 estacionamientos para bicicletas de uso común



Cámaras de video vigilancia



**Tablero cuarzo blanco**

Un diseño que combina estilo, higiene y durabilidad



**Vanitorios**

- Baños



**Clóset**

- Dormitorio principal



**Cocina amoblada y equipada**

- Muebles altos y bajos de cocina
- Cocina encimera, horno y campana



**Grupo eléctrico**

para escaleras de emergencia



**Más de 10 áreas comunes**



**Lobby doble altura**

Un espacio diseñado para ofrecer una experiencia cálida y funcional

# RESPIRA LA VIDA QUE IMAGINAS

## En Magda, encuentras el equilibrio entre lo que eres y lo que sueñas

Aquí, cada día empieza a pasos del mar, con la energía del movimiento, el calor de tu gente, y la libertad de vivir conectado con lo esencial



### Corre hacia tu bienestar

Empieza tu mañana con una caminata junto al mar o una rutina al aire libre. Conectado con parques y playas.

## Tu hogar crece contigo

Ya sea que estén empezando una vida juntos o agrandando la familia, Magda es el espacio donde florecen los nuevos comienzos



### Abraza lo espontáneo

¿Una escapada a la playa después del trabajo? ¿Un sunset desde el malecón? En Magda, la ciudad y el mar se encuentran para que disfrutes.

## Conecta con la ciudad a tu manera

Magda te da esa libertad urbana que se siente real: más tiempo para ti, menos estrés



**AVENTURA PLAY  
PLAYGROUND**



**AVENTURA PLAY  
SALA DE NIÑOS**



Propiedad de terceros

Propiedad de terceros



Ingreso al lobby - Av. Sucre

Propiedad de terceros

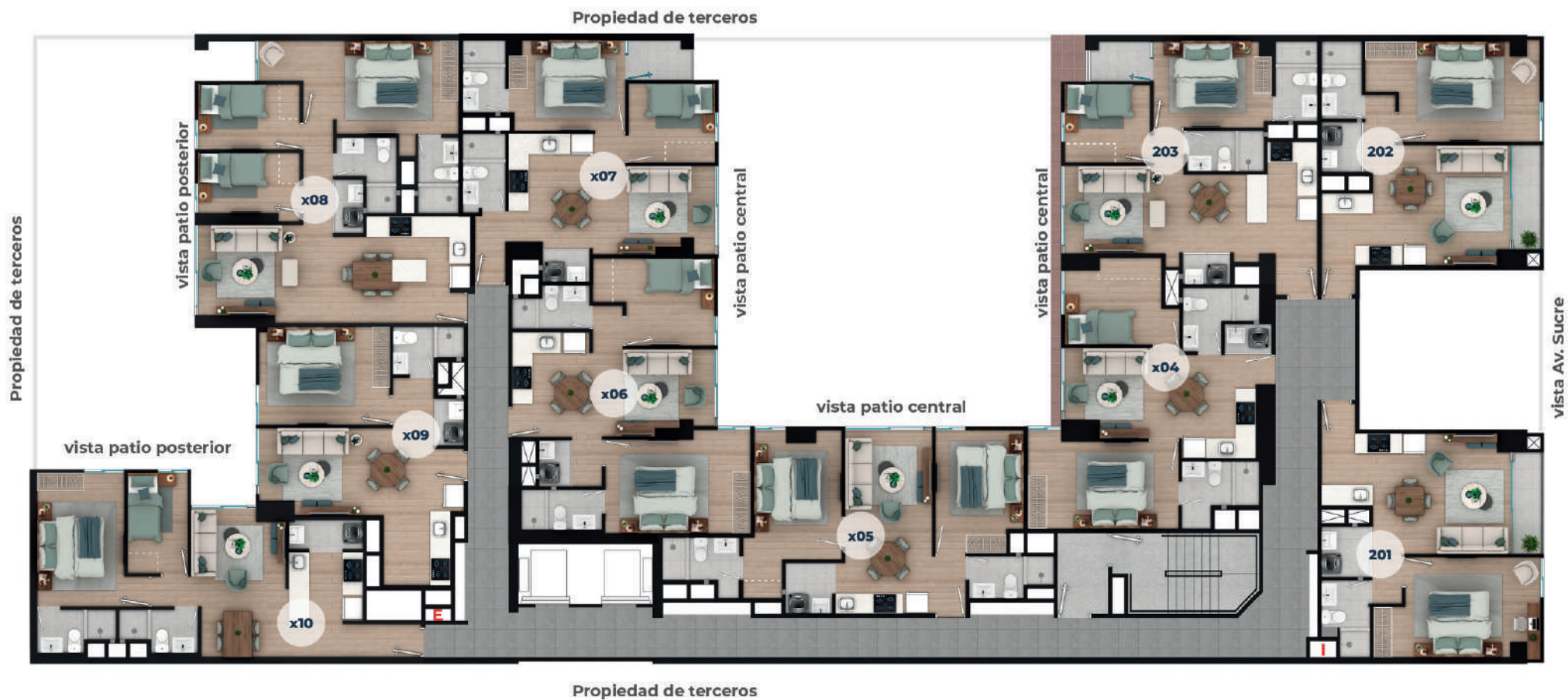
# PLANTA GENERAL PRIMER PISO

**LOBBY**



\*Todas las imágenes, planos, medidas, áreas y perfil de acabados son referenciales, podrían variar durante el desarrollo del proyecto. No incluye decoración, mobiliario ni equipamiento. Para mayor información, leer el legal al final del brochure.

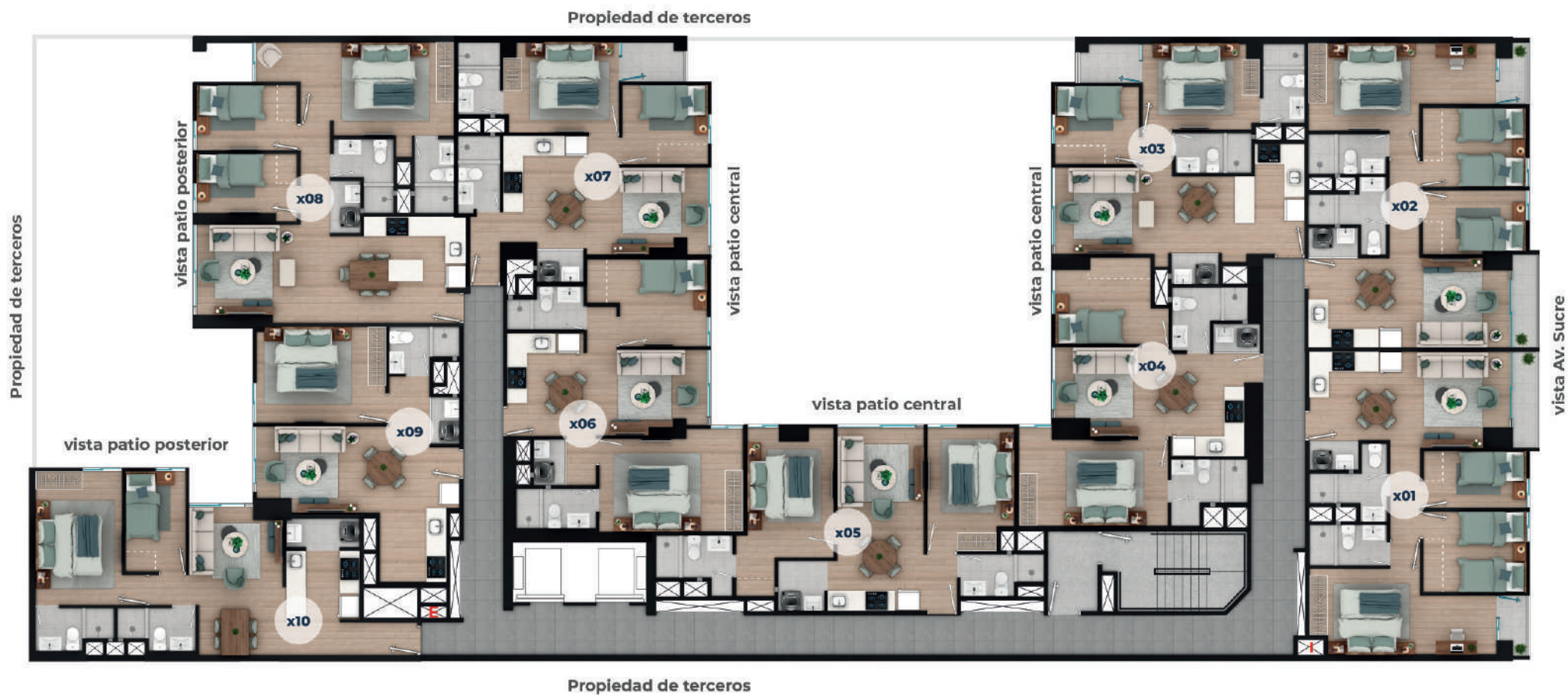
# PLANTA GENERAL SEGUNDO PISO



\*Todas las imágenes, planos, medidas, áreas y perfil de acabados son referenciales, podrían variar durante el desarrollo del proyecto. No incluye decoración, mobiliario ni equipamiento. Para mayor información, leer el legal al final del brochure.

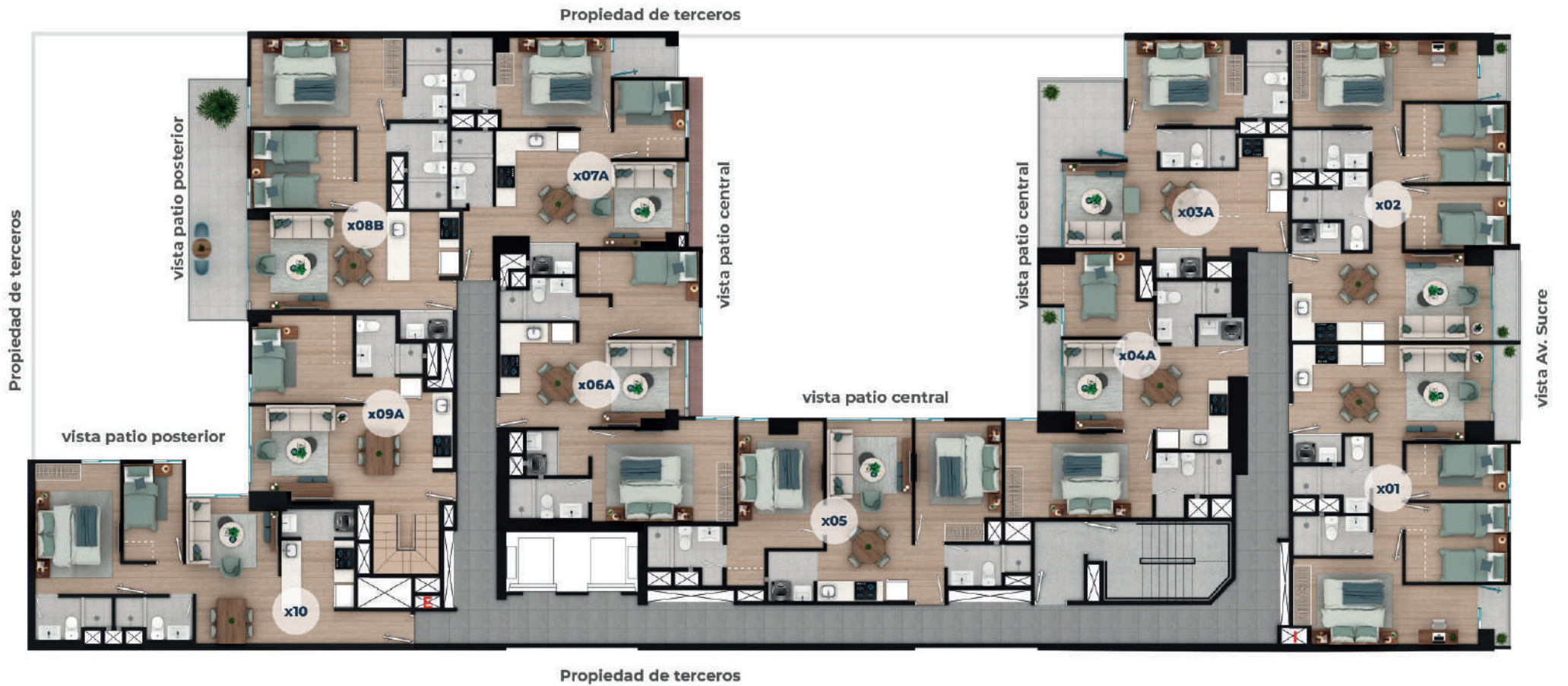
# PLANTA GENERAL

## PISO 3° AL 10°



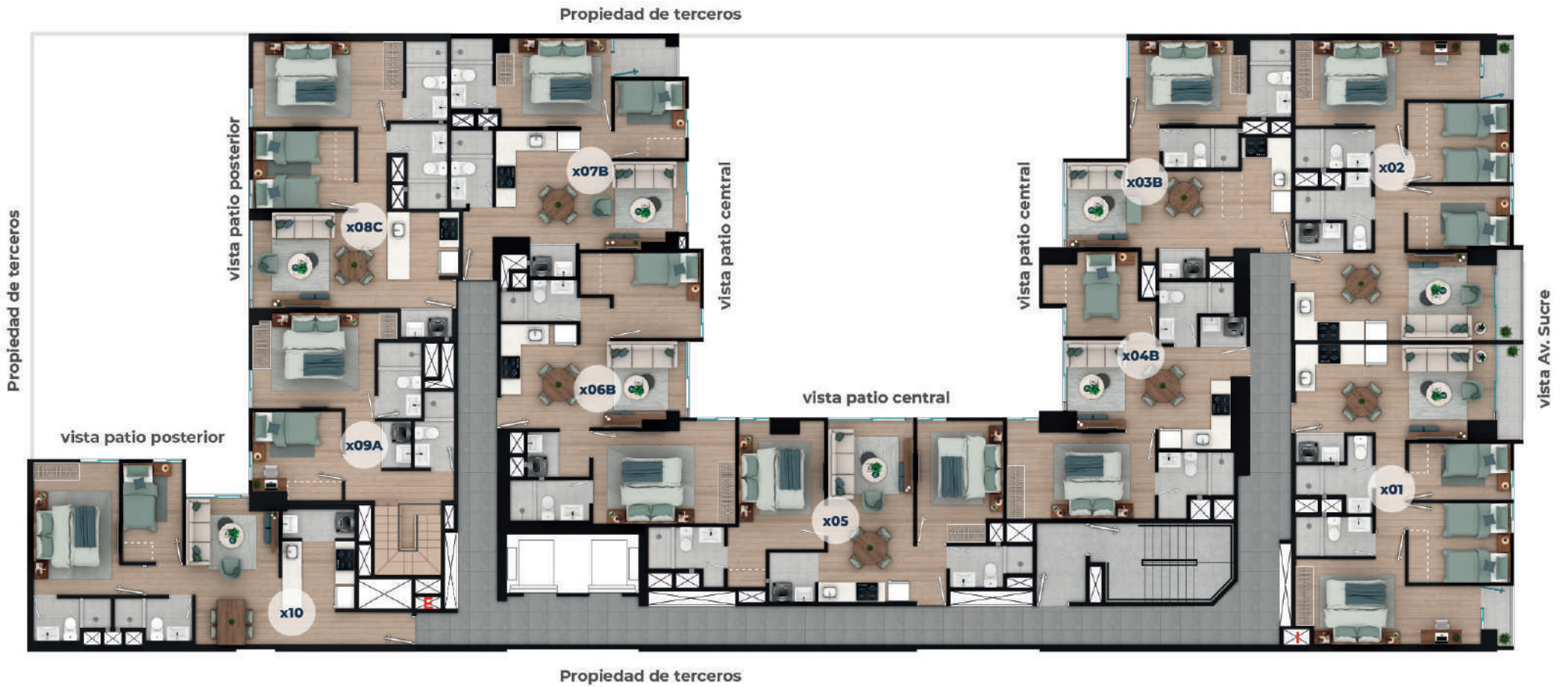
# PLANTA GENERAL

## PISO 11°



\*Todas las imágenes, planos, medidas, áreas y perfil de acabados son referenciales, podrían variar durante el desarrollo del proyecto. No incluye decoración, mobiliario ni equipamiento. Para mayor información, leer el legal al final del brochure.

# PLANTA GENERAL PISO 12°, 14° Y 16°



\*Todas las imágenes, planos, medidas, áreas y perfil de acabados son referenciales, podrían variar durante el desarrollo del proyecto. No incluye decoración, mobiliario ni equipamiento. Para mayor información, leer el legal al final del brochure.

# PLANTA GENERAL

## PISO 13° Y 15°



\*Todas las imágenes, planos, medidas, áreas y perfil de acabados son referenciales, podrían variar durante el desarrollo del proyecto. No incluye decoración, mobiliario ni equipamiento. Para mayor información, leer el legal al final del brochure.

# PLANTA GENERAL

## PISO 17°



\*Todas las imágenes, planos, medidas, áreas y perfil de acabados son referenciales, podrían variar durante el desarrollo del proyecto. No incluye decoración, mobiliario ni equipamiento. Para mayor información, leer el legal al final del brochure.

# PLANTA GENERAL AZOTEA



\*Todas las imágenes, planos, medidas, áreas y perfil de acabados son referenciales, podrían variar durante el desarrollo del proyecto. No incluye decoración, mobiliario ni equipamiento. Para mayor información, leer el legal al final del brochure.

# MODERNO, ACOGEDOR, **TUYO**

\*Todas las imágenes, vegetación, mobiliario, equipamiento, iluminación y decoración interior son referenciales pudiendo variar durante el desarrollo del proyecto. No incluye decoración, mobiliario ni equipamiento. Para mayor información, leer el legal al final del brochure.



SALA



COCINA / COMEDOR

DORMITORIO PRINCIPAL



DORMITORIO SECUNDARIO



\*Todas las imágenes, vegetación, mobiliario, equipamiento, iluminación y decoración interior son referenciales pudiendo variar durante el desarrollo del proyecto. No incluye decoración, mobiliario ni equipamiento. Para mayor información, leer el legal al final del brochure.

DORMITORIO SECUNDARIO



COCINA (T-102)



LOBBY

**DISEÑO  
MODERNO,  
AMPLIO Y  
FUNCIONAL**

\*Todas las imágenes, vegetación, mobiliario, equipamiento, iluminación y decoración interior son referenciales pudiendo variar durante el desarrollo del proyecto. No incluye decoración, mobiliario ni equipamiento. Para mayor información, leer el legal al final del brochure.

# SALA DE NIÑOS



\*Todas las imágenes, vegetación, mobiliario, equipamiento, iluminación y decoración interior son referenciales pudiendo variar durante el desarrollo del proyecto. No incluye decoración, mobiliario ni equipamiento. Para mayor información, leer el legal al final del brochure.

# CAFÉ WORK

---

“ THE HARDER YOU  
**WORK**  
THE  
MORE LUCK  
YOU HAVE ”



\*Todas las imágenes, vegetación, mobiliario, equipamiento, iluminación y decoración interior son referenciales pudiendo variar durante el desarrollo del proyecto. No incluye decoración, mobiliario ni equipamiento. Para mayor información, leer el legal al final del brochure.

# SALA DE USOS MÚLTIPLES

---



\*Todas las imágenes, vegetación, mobiliario, equipamiento, iluminación y decoración interior son referenciales pudiendo variar durante el desarrollo del proyecto. No incluye decoración, mobiliario ni equipamiento. Para mayor información, leer el legal al final del brochure.

# TERRAZA BBQ



\*Todas las imágenes, vegetación, mobiliario, equipamiento, iluminación y decoración interior son referenciales pudiendo variar durante el desarrollo del proyecto. No incluye decoración, mobiliario ni equipamiento. Para mayor información, leer el legal al final del brochure.

# ZONA FOGATA

---



Todas las imágenes, vegetación, mobiliario, equipamiento, iluminación y decoración interior son referenciales pudiendo variar durante el desarrollo del proyecto. No incluye decoración, mobiliario ni equipamiento. Para mayor información, leer el legal al final del brochure.

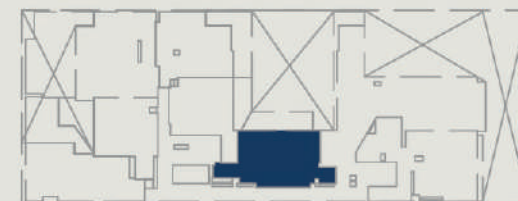


**Magda**  
EDIFICIO

2 DORMS.  
**T - 101**  
DPTO. 101

**Área Techada**  
desde 50 m<sup>2</sup> aprox.  
**Área Sin Techar**  
desde 13 m<sup>2</sup> aprox.  
**Área Ocupada**  
desde 63 m<sup>2</sup> aprox.

Propiedad de terceros



Propiedad de terceros

Propiedad de terceros

Av. Sucre

\* Las representaciones visuales (imágenes, textos, planos) tienen un propósito meramente ilustrativo, sin pretender ser una reproducción exacta de la realidad, para brindar una idea referencial de las características generales del proyecto. Se podría experimentar modificaciones en el transcurso del desarrollo del proyecto, lo cual será debida y oportunamente informado. Los elementos decorativos, acabados y/o mobiliarios sugeridos en las imágenes corresponden a propuestas de decoración, no formando parte de la oferta comercial y sin implicar compromisos por parte de la empresa inmobiliaria.  
\* Las representaciones visuales presentadas son ilustrativas y están sujetas a posibles ajustes. Esta publicidad, compuesta por imágenes, textos y planos, tiene un propósito meramente informativo e ilustrativo, sin pretender ser una reproducción exacta de la realidad. Su principal finalidad es destacar las características generales del proyecto, resultando que todas las imágenes e información son de carácter referencial. Cabe destacar que los elementos decorativos, acabados y/o mobiliarios sugeridos en las imágenes corresponden a propuestas de decoración, no formando parte de la oferta comercial y sin implicar compromisos por parte de la empresa inmobiliaria.

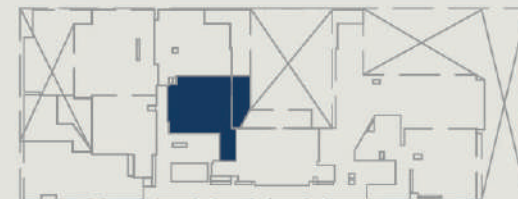
**Magda**  
EDIFICIO

1 DORM.  
**T - 102**  
DPTO. 102



**Área Techada**  
desde 40 m<sup>2</sup> aprox.  
**Área Sin Techar**  
desde 8 m<sup>2</sup> aprox.  
**Área Ocupada**  
desde 48 m<sup>2</sup> aprox.

Propiedad de terceros



Propiedad de terceros

Propiedad de terceros

Av. Sucre

\* Las representaciones visuales (imágenes, textos, planos) tienen un propósito meramente ilustrativo, sin pretender ser una reproducción exacta de la realidad, para brindar una idea referencial de las características generales del proyecto. Se podría experimentar modificaciones en el transcurso del desarrollo del proyecto, lo cual será debida y oportunamente informado. Los elementos decorativos, acabados y/o mobiliarios sugeridos en las imágenes corresponden a propuestas de decoración, no formando parte de la oferta comercial y sin implicar compromisos por parte de la empresa inmobiliaria.  
\* Las representaciones visuales presentadas son ilustrativas y están sujetas a posibles ajustes. Esta publicidad, compuesta por imágenes, textos y planos, tiene un propósito meramente informativo e ilustrativo, sin pretender ser una reproducción exacta de la realidad. Su principal finalidad es destacar las características generales del proyecto, resaltando que todas las imágenes e información son de carácter referencial. Cabe destacar que los elementos decorativos, acabados y/o mobiliarios sugeridos en las imágenes corresponden a propuestas de decoración, no formando parte de la oferta comercial y sin implicar compromisos por parte de la empresa inmobiliaria.



**Magda**  
EDIFICIO

2 DORM.  
**T - 103**  
DPTO. 103

**Área Techada**  
desde 48 m<sup>2</sup> aprox.  
**Área Sin Techar**  
desde 12 m<sup>2</sup> aprox.  
**Área Ocupada**  
desde 60 m<sup>2</sup> aprox.



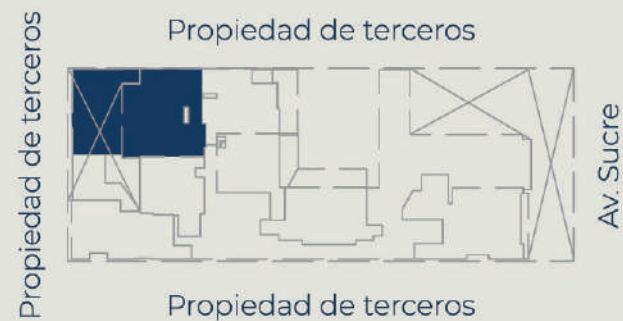
\* Las representaciones visuales (imágenes, textos, planos) tienen un propósito meramente ilustrativo, sin pretender ser una reproducción exacta de la realidad, para brindar una idea referencial de las características generales del proyecto. Se podría experimentar modificaciones en el transcurso del desarrollo del proyecto, lo cual será debida y oportunamente informado. Los elementos decorativos, acabados y/o mobiliarios sugeridos en las imágenes corresponden a propuestas de decoración, no formando parte de la oferta comercial y sin implicar compromisos por parte de la empresa inmobiliaria.  
\* Las representaciones visuales presentadas son ilustrativas y están sujetas a posibles ajustes. Esta publicidad, compuesta por imágenes, textos y planos, tiene un propósito meramente informativo e ilustrativo, sin pretender ser una reproducción exacta de la realidad. Su principal finalidad es destacar las características generales del proyecto, resaltando que todas las imágenes e información son de carácter referencial. Cabe destacar que los elementos decorativos, acabados y/o mobiliarios sugeridos en las imágenes corresponden a propuestas de decoración, no formando parte de la oferta comercial y sin implicar compromisos por parte de la empresa inmobiliaria.



**Magda**  
EDIFICIO

3 DORMS.  
**T - 104**  
DPTO. 104

**Área Techada**  
desde 67 m<sup>2</sup> aprox.  
**Área Sin Techar**  
desde 44 m<sup>2</sup> aprox.  
**Área Ocupada**  
desde 111 m<sup>2</sup> aprox.



\* Las representaciones visuales (imágenes, textos, planos) tienen un propósito meramente ilustrativo, sin pretender ser una reproducción exacta de la realidad, para brindar una idea referencial de las características generales del proyecto. Se podría experimentar modificaciones en el transcurso del desarrollo del proyecto, lo cual será debida y oportunamente informado. Los elementos decorativos, acabados y/o mobiliarios sugeridos en las imágenes corresponden a propuestas de decoración, no formando parte de la oferta comercial y sin implicar compromisos por parte de la empresa inmobiliaria.  
\* Las representaciones visuales presentadas son ilustrativas y están sujetas a posibles ajustes. Esta publicidad, compuesta por imágenes, textos y planos, tiene un propósito meramente informativo e ilustrativo, sin pretender ser una reproducción exacta de la realidad. Su principal finalidad es destacar las características generales del proyecto, resaltando que todas las imágenes e información son de carácter referencial. Cabe destacar que los elementos decorativos, acabados y/o mobiliarios sugeridos en las imágenes corresponden a propuestas de decoración, no formando parte de la oferta comercial y sin implicar compromisos por parte de la empresa inmobiliaria.



**Magda**  
EDIFICIO

1 DORM.  
**T - 105**  
DPTO. 105

**Área Techada**  
desde 40 m<sup>2</sup> aprox.  
**Área Sin Techar**  
desde 11 m<sup>2</sup> aprox.  
**Área Ocupada**  
desde 51m<sup>2</sup> aprox.

Propiedad de terceros



Propiedad de terceros

Propiedad de terceros

Av. Sucre

\* Las representaciones visuales (imágenes, textos, planos) tienen un propósito meramente ilustrativo, sin pretender ser una reproducción exacta de la realidad, para brindar una idea referencial de las características generales del proyecto. Se podría experimentar modificaciones en el transcurso del desarrollo del proyecto, lo cual será debida y oportunamente informado. Los elementos decorativos, acabados y/o mobiliarios sugeridos en las imágenes corresponden a propuestas de decoración, no formando parte de la oferta comercial y sin implicar compromisos por parte de la empresa inmobiliaria.  
\* Las representaciones visuales presentadas son ilustrativas y están sujetas a posibles ajustes. Esta publicidad, compuesta por imágenes, textos y planos, tiene un propósito meramente informativo e ilustrativo, sin pretender ser una reproducción exacta de la realidad. Su principal finalidad es destacar las características generales del proyecto, resaltando que todas las imágenes e información son de carácter referencial. Cabe destacar que los elementos decorativos, acabados y/o mobiliarios sugeridos en las imágenes corresponden a propuestas de decoración, no formando parte de la oferta comercial y sin implicar compromisos por parte de la empresa inmobiliaria.



**Magda**  
EDIFICIO

2 DORMS.  
**T - 106**  
DPTO. 106

**Área Techada**  
desde 53 m<sup>2</sup> aprox.  
**Área Sin Techar**  
desde 19 m<sup>2</sup> aprox.  
**Área Ocupada**  
desde 72m<sup>2</sup> aprox.

Propiedad de terceros



Av. Sucre

Propiedad de terceros

Propiedad de terceros

\* Las representaciones visuales (imágenes, textos, planos) tienen un propósito meramente ilustrativo, sin pretender ser una reproducción exacta de la realidad, para brindar una idea referencial de las características generales del proyecto. Se podría experimentar modificaciones en el transcurso del desarrollo del proyecto, lo cual será debida y oportunamente informado. Los elementos decorativos, acabados y/o mobiliarios sugeridos en las imágenes corresponden a propuestas de decoración, no formando parte de la oferta comercial y sin implicar compromisos por parte de la empresa inmobiliaria.  
\* Las representaciones visuales presentadas son ilustrativas y están sujetas a posibles ajustes. Esta publicidad, compuesta por imágenes, textos y planos, tiene un propósito meramente informativo e ilustrativo, sin pretender ser una reproducción exacta de la realidad. Su principal finalidad es destacar las características generales del proyecto, resaltando que todas las imágenes e información son de carácter referencial. Cabe destacar que los elementos decorativos, acabados y/o mobiliarios sugeridos en las imágenes corresponden a propuestas de decoración, no formando parte de la oferta comercial y sin implicar compromisos por parte de la empresa inmobiliaria.

**Magda**  
EDIFICIO

1 DORM.  
**T - 201**  
DPTO. 201

**Área Techada**  
desde 47 m<sup>2</sup> aprox.  
**Área Ocupada**  
desde 47 m<sup>2</sup> aprox.



Propiedad de terceros



Av. Sucre

Propiedad de terceros

Propiedad de terceros

\* Las representaciones visuales (imágenes, textos, planos) tienen un propósito meramente ilustrativo, sin pretender ser una reproducción exacta de la realidad, para brindar una idea referencial de las características generales del proyecto. Se podría experimentar modificaciones en el transcurso del desarrollo del proyecto, lo cual será debidamente y oportunamente informado. Los elementos decorativos, acabados y/o mobiliarios sugeridos en las imágenes corresponden a propuestas de decoración, no formando parte de la oferta comercial y sin implicar compromisos por parte de la empresa inmobiliaria.  
\* Las representaciones visuales presentadas son ilustrativas y están sujetas a posibles ajustes. Esta publicidad, compuesta por imágenes, textos y planos, tiene un propósito meramente informativo e ilustrativo, sin pretender ser una reproducción exacta de la realidad. Su principal finalidad es destacar las características generales del proyecto, resaltando que todas las imágenes e información son de carácter referencial. Cabe destacar que los elementos decorativos, acabados y/o mobiliarios sugeridos en las imágenes corresponden a propuestas de decoración, no formando parte de la oferta comercial y sin implicar compromisos por parte de la empresa inmobiliaria.



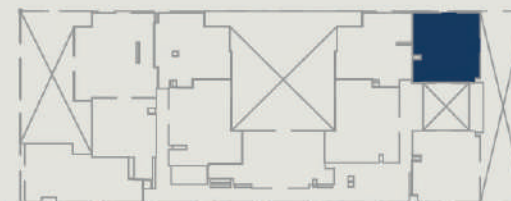
**Magda**  
EDIFICIO

1 DORM.  
**T - 202**  
DPTO. 202

**Área Techada**  
desde 47 m<sup>2</sup> aprox.

**Área Ocupada**  
desde 47 m<sup>2</sup> aprox.

Propiedad de terceros



Av. Sucre

Propiedad de terceros

Propiedad de terceros

\* Las representaciones visuales (imágenes, textos, planos) tienen un propósito meramente ilustrativo, sin pretender ser una reproducción exacta de la realidad, para brindar una idea referencial de las características generales del proyecto. Se podría experimentar modificaciones en el transcurso del desarrollo del proyecto, lo cual será debida y oportunamente informado. Los elementos decorativos, acabados y/o mobiliarios sugeridos en las imágenes corresponden a propuestas de decoración, no formando parte de la oferta comercial y sin implicar compromisos por parte de la empresa inmobiliaria.  
\* Las representaciones visuales presentadas son ilustrativas y están sujetas a posibles ajustes. Esta publicidad, compuesta por imágenes, textos y planos, tiene un propósito meramente informativo e ilustrativo, sin pretender ser una reproducción exacta de la realidad. Su principal finalidad es destacar las características generales del proyecto, resaltando que todas las imágenes e información son de carácter referencial. Cabe destacar que los elementos decorativos, acabados y/o mobiliarios sugeridos en las imágenes corresponden a propuestas de decoración, no formando parte de la oferta comercial y sin implicar compromisos por parte de la empresa inmobiliaria.



Propiedad de terceros

Propiedad de terceros



Av. Sucre

Propiedad de terceros

**Magda**  
EDIFICIO

2 DORMS.  
**T - 203**  
DPTO. 203

**Área Techada**  
desde 53 m<sup>2</sup> aprox.  
**Área Ocupada**  
desde 53 m<sup>2</sup> aprox.

\* Las representaciones visuales (imágenes, textos, planos) tienen un propósito meramente ilustrativo, sin pretender ser una reproducción exacta de la realidad, para brindar una idea referencial de las características generales del proyecto. Se podría experimentar modificaciones en el transcurso del desarrollo del proyecto, lo cual será debida y oportunamente informado. Los elementos decorativos, acabados y/o mobiliarios sugeridos en las imágenes corresponden a propuestas de decoración, no formando parte de la oferta comercial y sin implicar compromisos por parte de la empresa inmobiliaria.  
\* Las representaciones visuales presentadas son ilustrativas y están sujetas a posibles ajustes. Esta publicidad, compuesta por imágenes, textos y planos, tiene un propósito meramente informativo e ilustrativo, sin pretender ser una reproducción exacta de la realidad. Su principal finalidad es destacar las características generales del proyecto, resaltando que todas las imágenes e información son de carácter referencial. Cabe destacar que los elementos decorativos, acabados y/o mobiliarios sugeridos en las imágenes corresponden a propuestas de decoración, no formando parte de la oferta comercial y sin implicar compromisos por parte de la empresa inmobiliaria.



**Magda**  
EDIFICIO

3 DORMS.  
**T - X01**  
PISO 3° AL 17°

**Área Techada**  
desde 63 m<sup>2</sup> aprox.  
**Área Ocupada**  
desde 63 m<sup>2</sup> aprox.

Propiedad de terceros



Av. Sucre

Propiedad de terceros

Propiedad de terceros

\* Las representaciones visuales (imágenes, textos, planos) tienen un propósito meramente ilustrativo, sin pretender ser una reproducción exacta de la realidad, para brindar una idea referencial de las características generales del proyecto. Se podría experimentar modificaciones en el transcurso del desarrollo del proyecto, lo cual será debida y oportunamente informado. Los elementos decorativos, acabados y/o mobiliarios sugeridos en las imágenes corresponden a propuestas de decoración, no formando parte de la oferta comercial y sin implicar compromisos por parte de la empresa inmobiliaria.  
\* Las representaciones visuales presentadas son ilustrativas y están sujetas a posibles ajustes. Esta publicidad, compuesta por imágenes, textos y planos, tiene un propósito meramente informativo e ilustrativo, sin pretender ser una reproducción exacta de la realidad. Su principal finalidad es destacar las características generales del proyecto, resaltando que todas las imágenes e información son de carácter referencial. Cabe destacar que los elementos decorativos, acabados y/o mobiliarios sugeridos en las imágenes corresponden a propuestas de decoración, no formando parte de la oferta comercial y sin implicar compromisos por parte de la empresa inmobiliaria.

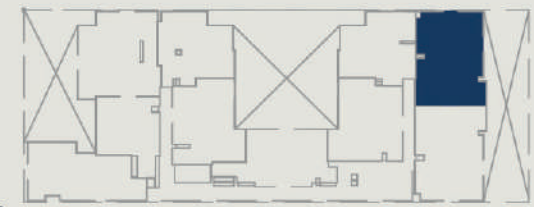


**Magda**  
EDIFICIO

3 DORMS.  
**T - X02**  
PISO 3° AL 17°

**Área Techada**  
desde 63 m<sup>2</sup> aprox.  
**Área Ocupada**  
desde 63 m<sup>2</sup> aprox.

Propiedad de terceros



Av. Sucre

Propiedad de terceros

Propiedad de terceros

\* Las representaciones visuales (imágenes, textos, planos) tienen un propósito meramente ilustrativo, sin pretender ser una reproducción exacta de la realidad, para brindar una idea referencial de las características generales del proyecto. Se podría experimentar modificaciones en el transcurso del desarrollo del proyecto, lo cual será debida y oportunamente informado. Los elementos decorativos, acabados y/o mobiliarios sugeridos en las imágenes corresponden a propuestas de decoración, no formando parte de la oferta comercial y sin implicar compromisos por parte de la empresa inmobiliaria.  
\* Las representaciones visuales presentadas son ilustrativas y están sujetas a posibles ajustes. Esta publicidad, compuesta por imágenes, textos y planos, tiene un propósito meramente informativo e ilustrativo, sin pretender ser una reproducción exacta de la realidad. Su principal finalidad es destacar las características generales del proyecto, resaltando que todas las imágenes e información son de carácter referencial. Cabe destacar que los elementos decorativos, acabados y/o mobiliarios sugeridos en las imágenes corresponden a propuestas de decoración, no formando parte de la oferta comercial y sin implicar compromisos por parte de la empresa inmobiliaria.



**Magda**  
EDIFICIO

2 DORMS.  
**T - X03**  
PISO 3° AL 10°

**Área Techada**  
desde 51 m<sup>2</sup> aprox.  
**Área Ocupada**  
desde 51 m<sup>2</sup> aprox.



\* Las representaciones visuales (imágenes, textos, planos) tienen un propósito meramente ilustrativo, sin pretender ser una reproducción exacta de la realidad, para brindar una idea referencial de las características generales del proyecto. Se podría experimentar modificaciones en el transcurso del desarrollo del proyecto, lo cual será debida y oportunamente informado. Los elementos decorativos, acabados y/o mobiliarios sugeridos en las imágenes corresponden a propuestas de decoración, no formando parte de la oferta comercial y sin implicar compromisos por parte de la empresa inmobiliaria.  
\* Las representaciones visuales presentadas son ilustrativas y están sujetas a posibles ajustes. Esta publicidad, compuesta por imágenes, textos y planos, tiene un propósito meramente informativo e ilustrativo, sin pretender ser una reproducción exacta de la realidad. Su principal finalidad es destacar las características generales del proyecto, resaltando que todas las imágenes e información son de carácter referencial. Cabe destacar que los elementos decorativos, acabados y/o mobiliarios sugeridos en las imágenes corresponden a propuestas de decoración, no formando parte de la oferta comercial y sin implicar compromisos por parte de la empresa inmobiliaria.



**Magda**  
EDIFICIO

1 DORM.  
**T - X03-A**  
DPTO. 1103

**Área Techada**  
desde 40 m<sup>2</sup> aprox.  
**Área Sin Techar**  
desde 8 m<sup>2</sup> aprox.  
**Área Ocupada**  
desde 48 m<sup>2</sup> aprox.

Propiedad de terceros



Av. Sucre

Propiedad de terceros

Propiedad de terceros

\* Las representaciones visuales (imágenes, textos, planos) tienen un propósito meramente ilustrativo, sin pretender ser una reproducción exacta de la realidad, para brindar una idea referencial de las características generales del proyecto. Se podría experimentar modificaciones en el transcurso del desarrollo del proyecto, lo cual será debidamente y oportunamente informado. Los elementos decorativos, acabados y/o mobiliarios sugeridos en las imágenes corresponden a propuestas de decoración, no formando parte de la oferta comercial y sin implicar compromisos por parte de la empresa inmobiliaria.  
\* Las representaciones visuales presentadas son ilustrativas y están sujetas a posibles ajustes. Esta publicidad, compuesta por imágenes, textos y planos, tiene un propósito meramente informativo e ilustrativo, sin pretender ser una reproducción exacta de la realidad. Su principal finalidad es destacar las características generales del proyecto, resaltando que todas las imágenes e información son de carácter referencial. Cabe destacar que los elementos decorativos, acabados y/o mobiliarios sugeridos en las imágenes corresponden a propuestas de decoración, no formando parte de la oferta comercial y sin implicar compromisos por parte de la empresa inmobiliaria.



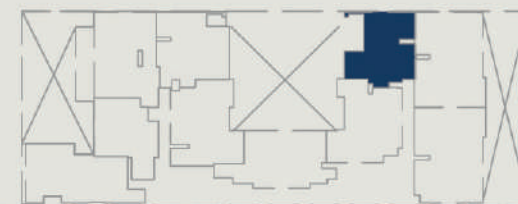
**Magda**  
EDIFICIO

1 DORM.  
**T - X03-B**  
PISO 12° AL 17°

**Área Techada**  
desde 40 m<sup>2</sup> aprox.

**Área Ocupada**  
desde 40 m<sup>2</sup> aprox.

Propiedad de terceros



Av. Sucre

Propiedad de terceros

Propiedad de terceros

\* Las representaciones visuales (imágenes, textos, planos) tienen un propósito meramente ilustrativo, sin pretender ser una reproducción exacta de la realidad, para brindar una idea referencial de las características generales del proyecto. Se podría experimentar modificaciones en el transcurso del desarrollo del proyecto, lo cual será debida y oportunamente informado. Los elementos decorativos, acabados y/o mobiliarios sugeridos en las imágenes corresponden a propuestas de decoración, no formando parte de la oferta comercial y sin implicar compromisos por parte de la empresa inmobiliaria.

\* Las representaciones visuales presentadas son ilustrativas y están sujetas a posibles ajustes. Esta publicidad, compuesta por imágenes, textos y planos, tiene un propósito meramente informativo e ilustrativo, sin pretender ser una reproducción exacta de la realidad. Su principal finalidad es destacar las características generales del proyecto, resaltando que todas las imágenes e información son de carácter referencial. Cabe destacar que los elementos decorativos, acabados y/o mobiliarios sugeridos en las imágenes corresponden a propuestas de decoración, no formando parte de la oferta comercial y sin implicar compromisos por parte de la empresa inmobiliaria.



Propiedad de terceros

Propiedad de terceros



Av. Sucre

Propiedad de terceros

**Magda**  
EDIFICIO

2 DORMS.  
**T - X03-C**  
PISO 2° AL 10°

**Área Techada**  
desde 51 m<sup>2</sup> aprox.  
**Área Ocupada**  
desde 51 m<sup>2</sup> aprox.

\* Las representaciones visuales (imágenes, textos, planos) tienen un propósito meramente ilustrativo, sin pretender ser una reproducción exacta de la realidad, para brindar una idea referencial de las características generales del proyecto. Se podría experimentar modificaciones en el transcurso del desarrollo del proyecto, lo cual será debida y oportunamente informado. Los elementos decorativos, acabados y/o mobiliarios sugeridos en las imágenes corresponden a propuestas de decoración, no formando parte de la oferta comercial y sin implicar compromisos por parte de la empresa inmobiliaria.  
\* Las representaciones visuales presentadas son ilustrativas y están sujetas a posibles ajustes. Esta publicidad, compuesta por imágenes, textos y planos, tiene un propósito meramente informativo e ilustrativo, sin pretender ser una reproducción exacta de la realidad. Su principal finalidad es destacar las características generales del proyecto, resaltando que todas las imágenes e información son de carácter referencial. Cabe destacar que los elementos decorativos, acabados y/o mobiliarios sugeridos en las imágenes corresponden a propuestas de decoración, no formando parte de la oferta comercial y sin implicar compromisos por parte de la empresa inmobiliaria.



**Magda**  
EDIFICIO

2 DORMS.  
**T - X04**  
PISO 2° AL 10°

**Área Techada**  
desde 51 m<sup>2</sup> aprox.  
**Área Ocupada**  
desde 51 m<sup>2</sup> aprox.

Propiedad de terceros



Av. Sucre

Propiedad de terceros

Propiedad de terceros

\* Las representaciones visuales (imágenes, textos, planos) tienen un propósito meramente ilustrativo, sin pretender ser una reproducción exacta de la realidad, para brindar una idea referencial de las características generales del proyecto. Se podría experimentar modificaciones en el transcurso del desarrollo del proyecto, lo cual será debida y oportunamente informado. Los elementos decorativos, acabados y/o mobiliarios sugeridos en las imágenes corresponden a propuestas de decoración, no formando parte de la oferta comercial y sin implicar compromisos por parte de la empresa inmobiliaria.  
\* Las representaciones visuales presentadas son ilustrativas y están sujetas a posibles ajustes. Esta publicidad, compuesta por imágenes, textos y planos, tiene un propósito meramente informativo e ilustrativo, sin pretender ser una reproducción exacta de la realidad. Su principal finalidad es destacar las características generales del proyecto, resaltando que todas las imágenes e información son de carácter referencial. Cabe destacar que los elementos decorativos, acabados y/o mobiliarios sugeridos en las imágenes corresponden a propuestas de decoración, no formando parte de la oferta comercial y sin implicar compromisos por parte de la empresa inmobiliaria.



**Magda**  
EDIFICIO

2 DORMS.  
**T - X04-A**  
DPTO. 1104

**Área Techada**  
desde 49 m<sup>2</sup> aprox.

**Área Sin Techar**  
desde 2 m<sup>2</sup> aprox.

**Área Ocupada**  
desde 51 m<sup>2</sup> aprox.

Propiedad de terceros



Av. Sucre

Propiedad de terceros

Propiedad de terceros

\* Las representaciones visuales (imágenes, textos, planos) tienen un propósito meramente ilustrativo, sin pretender ser una reproducción exacta de la realidad, para brindar una idea referencial de las características generales del proyecto. Se podría experimentar modificaciones en el transcurso del desarrollo del proyecto, lo cual será debida y oportunamente informado. Los elementos decorativos, acabados y/o mobiliarios sugeridos en las imágenes corresponden a propuestas de decoración, no formando parte de la oferta comercial y sin implicar compromisos por parte de la empresa inmobiliaria.  
\* Las representaciones visuales presentadas son ilustrativas y están sujetas a posibles ajustes. Esta publicidad, compuesta por imágenes, textos y planos, tiene un propósito meramente informativo e ilustrativo, sin pretender ser una reproducción exacta de la realidad. Su principal finalidad es destacar las características generales del proyecto, resaltando que todas las imágenes e información son de carácter referencial. Cabe destacar que los elementos decorativos, acabados y/o mobiliarios sugeridos en las imágenes corresponden a propuestas de decoración, no formando parte de la oferta comercial y sin implicar compromisos por parte de la empresa inmobiliaria.



**Magda**  
EDIFICIO

2 DORMS.  
**T - X04-B**  
PISO 12° AL 17°

**Área Techada**  
desde 49 m<sup>2</sup> aprox.  
**Área Ocupada**  
desde 49 m<sup>2</sup> aprox.

Propiedad de terceros



Av. Sucre

Propiedad de terceros

Propiedad de terceros

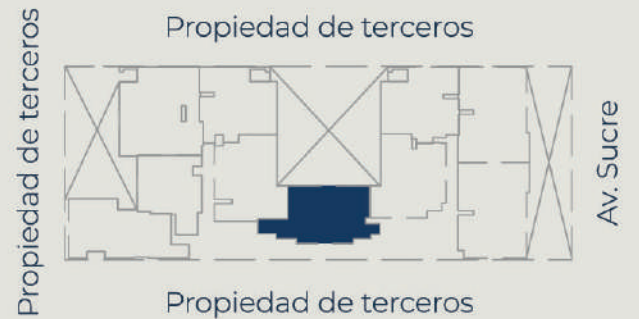
\* Las representaciones visuales (imágenes, textos, planos) tienen un propósito meramente ilustrativo, sin pretender ser una reproducción exacta de la realidad, para brindar una idea referencial de las características generales del proyecto. Se podría experimentar modificaciones en el transcurso del desarrollo del proyecto, lo cual será debida y oportunamente informado. Los elementos decorativos, acabados y/o mobiliarios sugeridos en las imágenes corresponden a propuestas de decoración, no formando parte de la oferta comercial y sin implicar compromisos por parte de la empresa inmobiliaria.  
\* Las representaciones visuales presentadas son ilustrativas y están sujetas a posibles ajustes. Esta publicidad, compuesta por imágenes, textos y planos, tiene un propósito meramente informativo e ilustrativo, sin pretender ser una reproducción exacta de la realidad. Su principal finalidad es destacar las características generales del proyecto, resultando que todas las imágenes e información son de carácter referencial. Cabe destacar que los elementos decorativos, acabados y/o mobiliarios sugeridos en las imágenes corresponden a propuestas de decoración, no formando parte de la oferta comercial y sin implicar compromisos por parte de la empresa inmobiliaria.



**Magda**  
EDIFICIO

2 DORMS.  
**T - X05**  
PISO 2° AL 16°

**Área Techada**  
desde 50 m<sup>2</sup> aprox.  
**Área Ocupada**  
desde 50 m<sup>2</sup> aprox.



\* Las representaciones visuales (imágenes, textos, planos) tienen un propósito meramente ilustrativo, sin pretender ser una reproducción exacta de la realidad, para brindar una idea referencial de las características generales del proyecto. Se podría experimentar modificaciones en el transcurso del desarrollo del proyecto, lo cual será debida y oportunamente informado. Los elementos decorativos, acabados y/o mobiliarios sugeridos en las imágenes corresponden a propuestas de decoración, no formando parte de la oferta comercial y sin implicar compromisos por parte de la empresa inmobiliaria.  
\* Las representaciones visuales presentadas son ilustrativas y están sujetas a posibles ajustes. Esta publicidad, compuesta por imágenes, textos y planos, tiene un propósito meramente informativo e ilustrativo, sin pretender ser una reproducción exacta de la realidad. Su principal finalidad es destacar las características generales del proyecto, resaltando que todas las imágenes e información son de carácter referencial. Cabe destacar que los elementos decorativos, acabados y/o mobiliarios sugeridos en las imágenes corresponden a propuestas de decoración, no formando parte de la oferta comercial y sin implicar compromisos por parte de la empresa inmobiliaria.

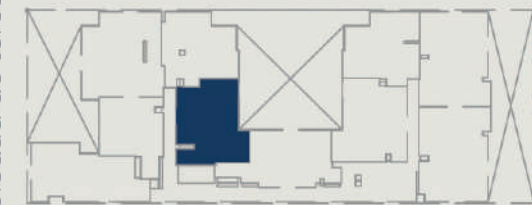


**Magda**  
EDIFICIO

2 DORMS.  
**T - X06**  
PISO 2° AL 10°

**Área Techada**  
desde 53 m<sup>2</sup> aprox.  
**Área Ocupada**  
desde 53 m<sup>2</sup> aprox.

Propiedad de terceros



Propiedad de terceros

Propiedad de terceros

Av. Sucre

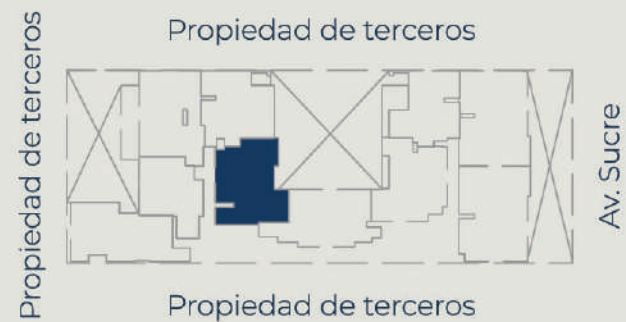
\* Las representaciones visuales (imágenes, textos, planos) tienen un propósito meramente ilustrativo, sin pretender ser una reproducción exacta de la realidad, para brindar una idea referencial de las características generales del proyecto. Se podría experimentar modificaciones en el transcurso del desarrollo del proyecto, lo cual será debida y oportunamente informado. Los elementos decorativos, acabados y/o mobiliarios sugeridos en las imágenes corresponden a propuestas de decoración, no formando parte de la oferta comercial y sin implicar compromisos por parte de la empresa inmobiliaria.  
\* Las representaciones visuales presentadas son ilustrativas y están sujetas a posibles ajustes. Esta publicidad, compuesta por imágenes, textos y planos, tiene un propósito meramente informativo e ilustrativo, sin pretender ser una reproducción exacta de la realidad. Su principal finalidad es destacar las características generales del proyecto, resaltando que todas las imágenes e información son de carácter referencial. Cabe destacar que los elementos decorativos, acabados y/o mobiliarios sugeridos en las imágenes corresponden a propuestas de decoración, no formando parte de la oferta comercial y sin implicar compromisos por parte de la empresa inmobiliaria.



**Magda**  
EDIFICIO

2 DORMS.  
**T - X06-A**  
DPTO. 1106

**Área Techada**  
desde 52 m<sup>2</sup> aprox.  
**Área Ocupada**  
desde 52 m<sup>2</sup> aprox.



\* Las representaciones visuales (imágenes, textos, planos) tienen un propósito meramente ilustrativo, sin pretender ser una reproducción exacta de la realidad, para brindar una idea referencial de las características generales del proyecto. Se podría experimentar modificaciones en el transcurso del desarrollo del proyecto, lo cual será debida y oportunamente informado. Los elementos decorativos, acabados y/o mobiliarios sugeridos en las imágenes corresponden a propuestas de decoración, no formando parte de la oferta comercial y sin implicar compromisos por parte de la empresa inmobiliaria.  
\* Las representaciones visuales presentadas son ilustrativas y están sujetas a posibles ajustes. Esta publicidad, compuesta por imágenes, textos y planos, tiene un propósito meramente informativo e ilustrativo, sin pretender ser una reproducción exacta de la realidad. Su principal finalidad es destacar las características generales del proyecto, resaltando que todas las imágenes e información son de carácter referencial. Cabe destacar que los elementos decorativos, acabados y/o mobiliarios sugeridos en las imágenes corresponden a propuestas de decoración, no formando parte de la oferta comercial y sin implicar compromisos por parte de la empresa inmobiliaria.

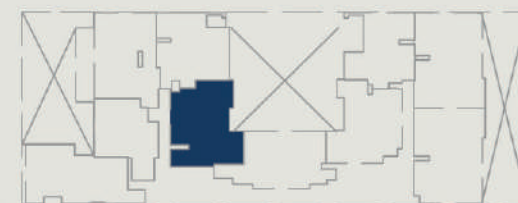


**Magda**  
EDIFICIO

2 DORMS.  
**T - X06-B**  
PISO 12° AL 16°

**Área Techada**  
desde 52 m<sup>2</sup> aprox.  
**Área Ocupada**  
desde 52 m<sup>2</sup> aprox.

Propiedad de terceros



Propiedad de terceros

Propiedad de terceros

Av. Sucre

\* Las representaciones visuales (imágenes, textos, planos) tienen un propósito meramente ilustrativo, sin pretender ser una reproducción exacta de la realidad, para brindar una idea referencial de las características generales del proyecto. Se podría experimentar modificaciones en el transcurso del desarrollo del proyecto, lo cual será debida y oportunamente informado. Los elementos decorativos, acabados y/o mobiliarios sugeridos en las imágenes corresponden a propuestas de decoración, no formando parte de la oferta comercial y sin implicar compromisos por parte de la empresa inmobiliaria.  
\* Las representaciones visuales presentadas son ilustrativas y están sujetas a posibles ajustes. Esta publicidad, compuesta por imágenes, textos y planos, tiene un propósito meramente informativo e ilustrativo, sin pretender ser una reproducción exacta de la realidad. Su principal finalidad es destacar las características generales del proyecto, resaltando que todas las imágenes e información son de carácter referencial. Cabe destacar que los elementos decorativos, acabados y/o mobiliarios sugeridos en las imágenes corresponden a propuestas de decoración, no formando parte de la oferta comercial y sin implicar compromisos por parte de la empresa inmobiliaria.



**Magda**  
EDIFICIO

2 DORMS.  
**T - X07**  
PISO 2° AL 10°

**Área Techada**  
desde 51 m<sup>2</sup> aprox.  
**Área Ocupada**  
desde 51 m<sup>2</sup> aprox.

Propiedad de terceros



Av. Sucre

Propiedad de terceros

Propiedad de terceros

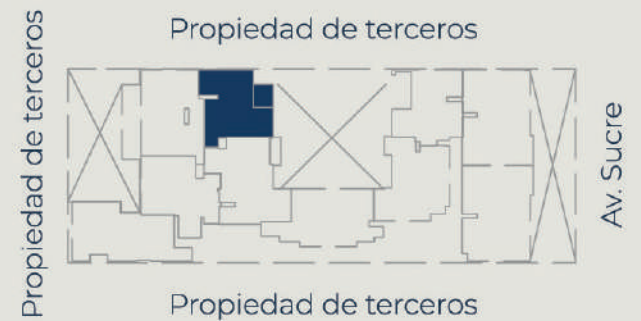
\* Las representaciones visuales (imágenes, textos, planos) tienen un propósito meramente ilustrativo, sin pretender ser una reproducción exacta de la realidad, para brindar una idea referencial de las características generales del proyecto. Se podría experimentar modificaciones en el transcurso del desarrollo del proyecto, lo cual será debida y oportunamente informado. Los elementos decorativos, acabados y/o mobiliarios sugeridos en las imágenes corresponden a propuestas de decoración, no formando parte de la oferta comercial y sin implicar compromisos por parte de la empresa inmobiliaria.  
\* Las representaciones visuales presentadas son ilustrativas y están sujetas a posibles ajustes. Esta publicidad, compuesta por imágenes, textos y planos, tiene un propósito meramente informativo e ilustrativo, sin pretender ser una reproducción exacta de la realidad. Su principal finalidad es destacar las características generales del proyecto, resaltando que todas las imágenes e información son de carácter referencial. Cabe destacar que los elementos decorativos, acabados y/o mobiliarios sugeridos en las imágenes corresponden a propuestas de decoración, no formando parte de la oferta comercial y sin implicar compromisos por parte de la empresa inmobiliaria.



**Magda**  
EDIFICIO

2 DORMS.  
**T - X07-A**  
DPTO. 1107

**Área Techada**  
desde 49 m<sup>2</sup> aprox.  
**Área Ocupada**  
desde 49 m<sup>2</sup> aprox.



\* Las representaciones visuales (imágenes, textos, planos) tienen un propósito meramente ilustrativo, sin pretender ser una reproducción exacta de la realidad, para brindar una idea referencial de las características generales del proyecto. Se podría experimentar modificaciones en el transcurso del desarrollo del proyecto, lo cual será debida y oportunamente informado. Los elementos decorativos, acabados y/o mobiliarios sugeridos en las imágenes corresponden a propuestas de decoración, no formando parte de la oferta comercial y sin implicar compromisos por parte de la empresa inmobiliaria.  
\* Las representaciones visuales presentadas son ilustrativas y están sujetas a posibles ajustes. Esta publicidad, compuesta por imágenes, textos y planos, tiene un propósito meramente informativo e ilustrativo, sin pretender ser una reproducción exacta de la realidad. Su principal finalidad es destacar las características generales del proyecto, resaltando que todas las imágenes e información son de carácter referencial. Cabe destacar que los elementos decorativos, acabados y/o mobiliarios sugeridos en las imágenes corresponden a propuestas de decoración, no formando parte de la oferta comercial y sin implicar compromisos por parte de la empresa inmobiliaria.



**Magda**  
EDIFICIO

2 DORMS.  
**T - X07-B**  
PISO 12° AL 16°

**Área Techada**  
desde 49 m<sup>2</sup> aprox.  
**Área Ocupada**  
desde 49 m<sup>2</sup> aprox.

Propiedad de terceros



Propiedad de terceros

Propiedad de terceros

Propiedad de terceros

Av. Sucre

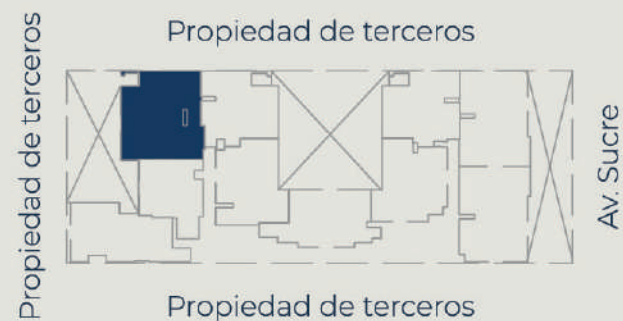
\* Las representaciones visuales (imágenes, textos, planos) tienen un propósito meramente ilustrativo, sin pretender ser una reproducción exacta de la realidad, para brindar una idea referencial de las características generales del proyecto. Se podría experimentar modificaciones en el transcurso del desarrollo del proyecto, lo cual será debida y oportunamente informado. Los elementos decorativos, acabados y/o mobiliarios sugeridos en las imágenes corresponden a propuestas de decoración, no formando parte de la oferta comercial y sin implicar compromisos por parte de la empresa inmobiliaria.  
\* Las representaciones visuales presentadas son ilustrativas y están sujetas a posibles ajustes. Esta publicidad, compuesta por imágenes, textos y planos, tiene un propósito meramente informativo e ilustrativo, sin pretender ser una reproducción exacta de la realidad. Su principal finalidad es destacar las características generales del proyecto, resaltando que todas las imágenes e información son de carácter referencial. Cabe destacar que los elementos decorativos, acabados y/o mobiliarios sugeridos en las imágenes corresponden a propuestas de decoración, no formando parte de la oferta comercial y sin implicar compromisos por parte de la empresa inmobiliaria.



**Magda**  
EDIFICIO

3 DORMS.  
**T - X08**  
PISO 2° AL 5°

**Área Techada**  
desde 67 m<sup>2</sup> aprox.  
**Área Ocupada**  
desde 67 m<sup>2</sup> aprox.



\* Las representaciones visuales (imágenes, textos, planos) tienen un propósito meramente ilustrativo, sin pretender ser una reproducción exacta de la realidad, para brindar una idea referencial de las características generales del proyecto. Se podría experimentar modificaciones en el transcurso del desarrollo del proyecto, lo cual será debida y oportunamente informado. Los elementos decorativos, acabados y/o mobiliarios sugeridos en las imágenes corresponden a propuestas de decoración, no formando parte de la oferta comercial y sin implicar compromisos por parte de la empresa inmobiliaria.  
\* Las representaciones visuales presentadas son ilustrativas y están sujetas a posibles ajustes. Esta publicidad, compuesta por imágenes, textos y planos, tiene un propósito meramente informativo e ilustrativo, sin pretender ser una reproducción exacta de la realidad. Su principal finalidad es destacar las características generales del proyecto, resaltando que todas las imágenes e información son de carácter referencial. Cabe destacar que los elementos decorativos, acabados y/o mobiliarios sugeridos en las imágenes corresponden a propuestas de decoración, no formando parte de la oferta comercial y sin implicar compromisos por parte de la empresa inmobiliaria.

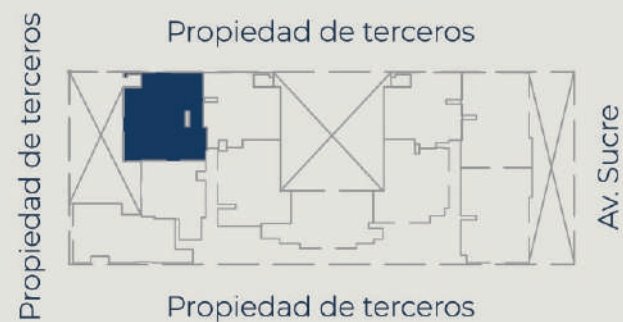


**Magda**  
EDIFICIO

3 DORMS.  
**T - X08-A**  
PISO 6° AL 10°

**Área Techada**  
desde 67 m<sup>2</sup> aprox.

**Área Ocupada**  
desde 67 m<sup>2</sup> aprox.



\* Las representaciones visuales (imágenes, textos, planos) tienen un propósito meramente ilustrativo, sin pretender ser una reproducción exacta de la realidad, para brindar una idea referencial de las características generales del proyecto. Se podría experimentar modificaciones en el transcurso del desarrollo del proyecto, lo cual será debida y oportunamente informado. Los elementos decorativos, acabados y/o mobiliarios sugeridos en las imágenes corresponden a propuestas de decoración, no formando parte de la oferta comercial y sin implicar compromisos por parte de la empresa inmobiliaria.  
\* Las representaciones visuales presentadas son ilustrativas y están sujetas a posibles ajustes. Esta publicidad, compuesta por imágenes, textos y planos, tiene un propósito meramente informativo e ilustrativo, sin pretender ser una reproducción exacta de la realidad. Su principal finalidad es destacar las características generales del proyecto, resaltando que todas las imágenes e información son de carácter referencial. Cabe destacar que los elementos decorativos, acabados y/o mobiliarios sugeridos en las imágenes corresponden a propuestas de decoración, no formando parte de la oferta comercial y sin implicar compromisos por parte de la empresa inmobiliaria.

**Magda**  
EDIFICIO

2 DORMS.  
**T - X08-B**  
DPTO. 1108



**Área Techada**  
desde 53 m<sup>2</sup> aprox.  
**Área Sin Techar**  
desde 13 m<sup>2</sup> aprox.  
**Área Ocupada**  
desde 66 m<sup>2</sup> aprox.

Propiedad de terceros



Propiedad de terceros

Propiedad de terceros

Av. Sucre

\* Las representaciones visuales (imágenes, textos, planos) tienen un propósito meramente ilustrativo, sin pretender ser una reproducción exacta de la realidad, para brindar una idea referencial de las características generales del proyecto. Se podría experimentar modificaciones en el transcurso del desarrollo del proyecto, lo cual será debida y oportunamente informado. Los elementos decorativos, acabados y/o mobiliarios sugeridos en las imágenes corresponden a propuestas de decoración, no formando parte de la oferta comercial y sin implicar compromisos por parte de la empresa inmobiliaria.  
\* Las representaciones visuales presentadas son ilustrativas y están sujetas a posibles ajustes. Esta publicidad, compuesta por imágenes, textos y planos, tiene un propósito meramente informativo e ilustrativo, sin pretender ser una reproducción exacta de la realidad. Su principal finalidad es destacar las características generales del proyecto, resaltando que todas las imágenes e información son de carácter referencial. Cabe destacar que los elementos decorativos, acabados y/o mobiliarios sugeridos en las imágenes corresponden a propuestas de decoración, no formando parte de la oferta comercial y sin implicar compromisos por parte de la empresa inmobiliaria.

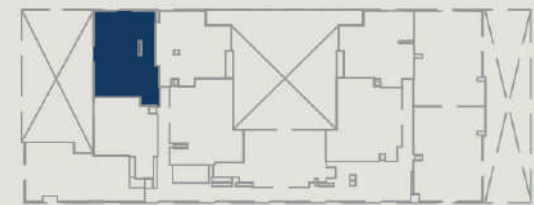


**Magda**  
EDIFICIO

2 DORMS.  
**T - X08-C**  
PISO 12° AL 16°

**Área Techada**  
desde 53 m<sup>2</sup> aprox.  
**Área Ocupada**  
desde 53 m<sup>2</sup> aprox.

Propiedad de terceros



Propiedad de terceros

Propiedad de terceros

Av. Sucre

\* Las representaciones visuales (imágenes, textos, planos) tienen un propósito meramente ilustrativo, sin pretender ser una reproducción exacta de la realidad, para brindar una idea referencial de las características generales del proyecto. Se podría experimentar modificaciones en el transcurso del desarrollo del proyecto, lo cual será debida y oportunamente informado. Los elementos decorativos, acabados y/o mobiliarios sugeridos en las imágenes corresponden a propuestas de decoración, no formando parte de la oferta comercial y sin implicar compromisos por parte de la empresa inmobiliaria.  
\* Las representaciones visuales presentadas son ilustrativas y están sujetas a posibles ajustes. Esta publicidad, compuesta por imágenes, textos y planos, tiene un propósito meramente informativo e ilustrativo, sin pretender ser una reproducción exacta de la realidad. Su principal finalidad es destacar las características generales del proyecto, resaltando que todas las imágenes e información son de carácter referencial. Cabe destacar que los elementos decorativos, acabados y/o mobiliarios sugeridos en las imágenes corresponden a propuestas de decoración, no formando parte de la oferta comercial y sin implicar compromisos por parte de la empresa inmobiliaria.

**Magda**  
EDIFICIO

1 DORM.  
**T - X09**  
PISO 2° AL 10°

**Área Techada**  
desde 40 m<sup>2</sup> aprox.

**Área Ocupada**  
desde 40 m<sup>2</sup> aprox.



Propiedad de terceros



Av. Sucre

Propiedad de terceros

Propiedad de terceros

\* Las representaciones visuales (imágenes, textos, planos) tienen un propósito meramente ilustrativo, sin pretender ser una reproducción exacta de la realidad, para brindar una idea referencial de las características generales del proyecto. Se podría experimentar modificaciones en el transcurso del desarrollo del proyecto, lo cual será debida y oportunamente informado. Los elementos decorativos, acabados y/o mobiliarios sugeridos en las imágenes corresponden a propuestas de decoración, no formando parte de la oferta comercial y sin implicar compromisos por parte de la empresa inmobiliaria.  
\* Las representaciones visuales presentadas son ilustrativas y están sujetas a posibles ajustes. Esta publicidad, compuesta por imágenes, textos y planos, tiene un propósito meramente informativo e ilustrativo, sin pretender ser una reproducción exacta de la realidad. Su principal finalidad es destacar las características generales del proyecto, resaltando que todas las imágenes e información son de carácter referencial. Cabe destacar que los elementos decorativos, acabados y/o mobiliarios sugeridos en las imágenes corresponden a propuestas de decoración, no formando parte de la oferta comercial y sin implicar compromisos por parte de la empresa inmobiliaria.

## Primer piso



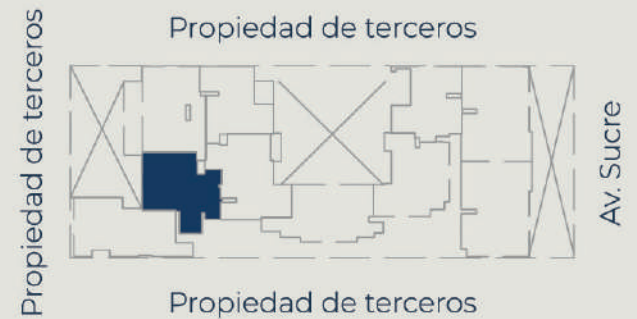
## Segundo piso



**Magda**  
EDIFICIO

3 DORMS.  
**T - X09-A**  
Dúplex 1109, 1309 y  
1509

**Área Techada**  
desde 78 m<sup>2</sup> aprox.  
**Área Ocupada**  
desde 78 m<sup>2</sup> aprox.



\* Las representaciones visuales (imágenes, textos, planos) tienen un propósito meramente ilustrativo, sin pretender ser una reproducción exacta de la realidad, para brindar una idea referencial de las características generales del proyecto. Se podría experimentar modificaciones en el transcurso del desarrollo del proyecto, lo cual será debida y oportunamente informado. Los elementos decorativos, acabados y/o mobiliarios sugeridos en las imágenes corresponden a propuestas de decoración, no formando parte de la oferta comercial y sin implicar compromisos por parte de la empresa inmobiliaria.  
\* Las representaciones visuales presentadas son ilustrativas y están sujetas a posibles ajustes. Esta publicidad, compuesta por imágenes, textos y planos, tiene un propósito meramente informativo e ilustrativo, sin pretender ser una reproducción exacta de la realidad. Su principal finalidad es destacar las características generales del proyecto, resaltando que todas las imágenes e información son de carácter referencial. Cabe destacar que los elementos decorativos, acabados y/o mobiliarios sugeridos en las imágenes corresponden a propuestas de decoración, no formando parte de la oferta comercial y sin implicar compromisos por parte de la empresa inmobiliaria.

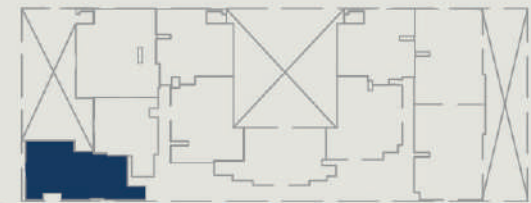


**Magda**  
EDIFICIO

2 DORMS.  
**T - X10**  
PISO 2° AL 16°

**Área Techada**  
desde 53 m<sup>2</sup> aprox.  
**Área Ocupada**  
desde 53 m<sup>2</sup> aprox.

Propiedad de terceros



Propiedad de terceros

Propiedad de terceros

Av. Sucre

\* Las representaciones visuales (imágenes, textos, planos) tienen un propósito meramente ilustrativo, sin pretender ser una reproducción exacta de la realidad, para brindar una idea referencial de las características generales del proyecto. Se podría experimentar modificaciones en el transcurso del desarrollo del proyecto, lo cual será debida y oportunamente informado. Los elementos decorativos, acabados y/o mobiliarios sugeridos en las imágenes corresponden a propuestas de decoración, no formando parte de la oferta comercial y sin implicar compromisos por parte de la empresa inmobiliaria.  
\* Las representaciones visuales presentadas son ilustrativas y están sujetas a posibles ajustes. Esta publicidad, compuesta por imágenes, textos y planos, tiene un propósito meramente informativo e ilustrativo, sin pretender ser una reproducción exacta de la realidad. Su principal finalidad es destacar las características generales del proyecto, resaltando que todas las imágenes e información son de carácter referencial. Cabe destacar que los elementos decorativos, acabados y/o mobiliarios sugeridos en las imágenes corresponden a propuestas de decoración, no formando parte de la oferta comercial y sin implicar compromisos por parte de la empresa inmobiliaria.

# Magda

EDIFICIO

3 DORMS.  
**T - 1705**  
Dúplex 1705

### Área Techada

desde 81 m<sup>2</sup> aprox.

### Área Sin Techar

desde 14 m<sup>2</sup> aprox.

### Área Ocupada

desde 95 m<sup>2</sup> aprox.



### Azotea



### Piso 17



\* Las representaciones visuales (imágenes, textos, planos) tienen un propósito meramente ilustrativo, sin pretender ser una reproducción exacta de la realidad, para brindar una idea referencial de las características generales del proyecto. Se podría experimentar modificaciones en el transcurso del desarrollo del proyecto, lo cual será debida y oportunamente informado. Los elementos decorativos, acabados y/o mobiliarios sugeridos en las imágenes corresponden a propuestas de decoración, no formando parte de la oferta comercial y sin implicar compromisos por parte de la empresa inmobiliaria.

\* Las representaciones visuales presentadas son ilustrativas y están sujetas a posibles ajustes. Esta publicidad, compuesta por imágenes, textos y planos, tiene un propósito meramente informativo e ilustrativo, sin pretender ser una reproducción exacta de la realidad. Su principal finalidad es destacar las características generales del proyecto, resaltando que todas las imágenes e información son de carácter referencial. Cabe destacar que los elementos decorativos, acabados y/o mobiliarios sugeridos en las imágenes corresponden a propuestas de decoración, no formando parte de la oferta comercial y sin implicar compromisos por parte de la empresa inmobiliaria.

## Azotea



## Piso 17



**Magda**  
EDIFICIO

3 DORMS.  
**T - 1706**  
Dúplex 1706

**Área Techada**  
desde 80 m<sup>2</sup> aprox.  
**Área Sin Techar**  
desde 22 m<sup>2</sup> aprox.  
**Área Ocupada**  
desde 102 m<sup>2</sup> aprox.



\* Las representaciones visuales (imágenes, textos, planos) tienen un propósito meramente ilustrativo, sin pretender ser una reproducción exacta de la realidad, para brindar una idea referencial de las características generales del proyecto. Se podría experimentar modificaciones en el transcurso del desarrollo del proyecto, lo cual será debida y oportunamente informado. Los elementos decorativos, acabados y/o mobiliarios sugeridos en las imágenes corresponden a propuestas de decoración, no formando parte de la oferta comercial y sin implicar compromisos por parte de la empresa inmobiliaria.  
\* Las representaciones visuales presentadas son ilustrativas y están sujetas a posibles ajustes. Esta publicidad, compuesta por imágenes, textos y planos, tiene un propósito meramente informativo e ilustrativo, sin pretender ser una reproducción exacta de la realidad. Su principal finalidad es destacar las características generales del proyecto, resaltando que todas las imágenes e información son de carácter referencial. Cabe destacar que los elementos decorativos, acabados y/o mobiliarios sugeridos en las imágenes corresponden a propuestas de decoración, no formando parte de la oferta comercial y sin implicar compromisos por parte de la empresa inmobiliaria.

## Azotea



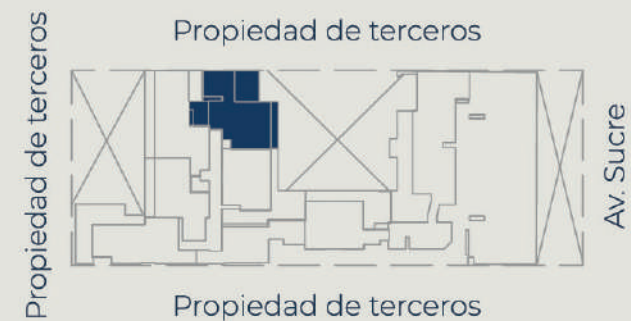
## Piso 17



**Magda**  
EDIFICIO

2 DORMS.  
**T - 1707**  
Dúplex 1707

**Área Techada**  
desde 74 m<sup>2</sup> aprox.  
**Área Sin Techar**  
desde 24 m<sup>2</sup> aprox.  
**Área Ocupada**  
desde 98 m<sup>2</sup> aprox.



\* Las representaciones visuales (imágenes, textos, planos) tienen un propósito meramente ilustrativo, sin pretender ser una reproducción exacta de la realidad, para brindar una idea referencial de las características generales del proyecto. Se podría experimentar modificaciones en el transcurso del desarrollo del proyecto, lo cual será debida y oportunamente informado. Los elementos decorativos, acabados y/o mobiliarios sugeridos en las imágenes corresponden a propuestas de decoración, no formando parte de la oferta comercial y sin implicar compromisos por parte de la empresa inmobiliaria.

\* Las representaciones visuales presentadas son ilustrativas y están sujetas a posibles ajustes. Esta publicidad, compuesta por imágenes, textos y planos, tiene un propósito meramente informativo e ilustrativo, sin pretender ser una reproducción exacta de la realidad. Su principal finalidad es destacar las características generales del proyecto, resaltando que todas las imágenes e información son de carácter referencial. Cabe destacar que los elementos decorativos, acabados y/o mobiliarios sugeridos en las imágenes corresponden a propuestas de decoración, no formando parte de la oferta comercial y sin implicar compromisos por parte de la empresa inmobiliaria.

## 3 DORMS. T - 1708

Dúplex 1708

### Área Techada

desde 88 m<sup>2</sup> aprox.

### Área Sin Techar

desde 16 m<sup>2</sup> aprox.

### Área Ocupada

desde 104 m<sup>2</sup> aprox.

Propiedad de terceros



Propiedad de terceros

Propiedad de terceros

Av. Sucre

### Azotea



### Piso 17



Azotea



Piso 17

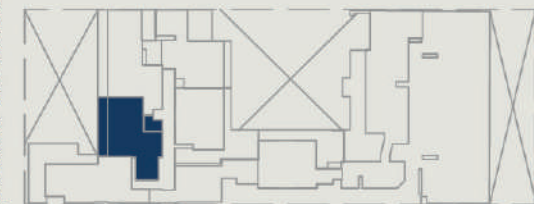


**Magda**  
EDIFICIO

2 DORMS.  
**T - 1709**  
Dúplex 1709

**Área Techada**  
desde 77 m<sup>2</sup> aprox.  
**Área Sin Techar**  
desde 10 m<sup>2</sup> aprox.  
**Área Ocupada**  
desde 87 m<sup>2</sup> aprox.

Propiedad de terceros



Av. Sucre

Propiedad de terceros

Propiedad de terceros

\* Las representaciones visuales (imágenes, textos, planos) tienen un propósito meramente ilustrativo, sin pretender ser una reproducción exacta de la realidad, para brindar una idea referencial de las características generales del proyecto. Se podría experimentar modificaciones en el transcurso del desarrollo del proyecto, lo cual será debida y oportunamente informado. Los elementos decorativos, acabados y/o mobiliarios sugeridos en las imágenes corresponden a propuestas de decoración, no formando parte de la oferta comercial y sin implicar compromisos por parte de la empresa inmobiliaria.  
\* Las representaciones visuales presentadas son ilustrativas y están sujetas a posibles ajustes. Esta publicidad, compuesta por imágenes, textos y planos, tiene un propósito meramente informativo e ilustrativo, sin pretender ser una reproducción exacta de la realidad. Su principal finalidad es destacar las características generales del proyecto, resaltando que todas las imágenes e información son de carácter referencial. Cabe destacar que los elementos decorativos, acabados y/o mobiliarios sugeridos en las imágenes corresponden a propuestas de decoración, no formando parte de la oferta comercial y sin implicar compromisos por parte de la empresa inmobiliaria.

# Magda

EDIFICIO

3 DORMS.  
**T - 1710**  
Dúplex 1710

### Área Techada

desde 88 m<sup>2</sup> aprox.

### Área Sin Techar

desde 17 m<sup>2</sup> aprox.

### Área Ocupada

desde 105 m<sup>2</sup> aprox.

Propiedad de terceros

Propiedad de terceros



Propiedad de terceros

Av. Sucre

### Azotea



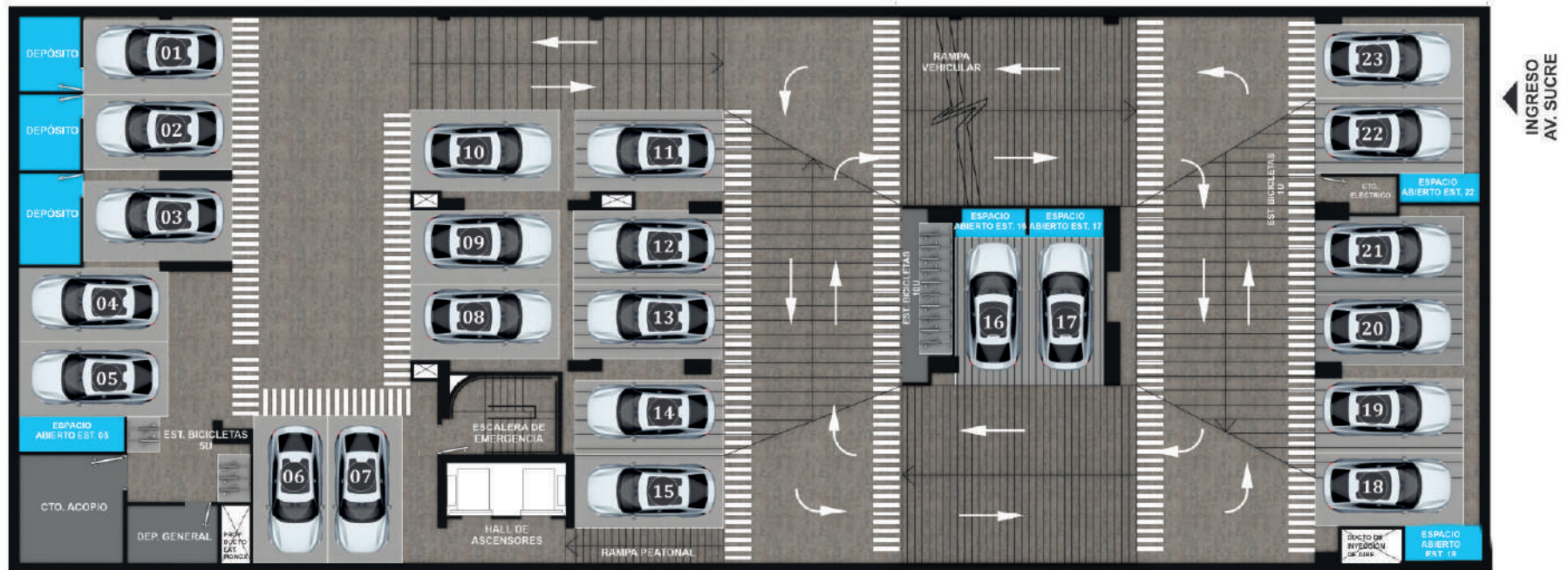
### Piso 17



\* Las representaciones visuales (imágenes, textos, planos) tienen un propósito meramente ilustrativo, sin pretender ser una reproducción exacta de la realidad, para brindar una idea referencial de las características generales del proyecto. Se podría experimentar modificaciones en el transcurso del desarrollo del proyecto, lo cual será debida y oportunamente informado. Los elementos decorativos, acabados y/o mobiliarios sugeridos en las imágenes corresponden a propuestas de decoración, no formando parte de la oferta comercial y sin implicar compromisos por parte de la empresa inmobiliaria.

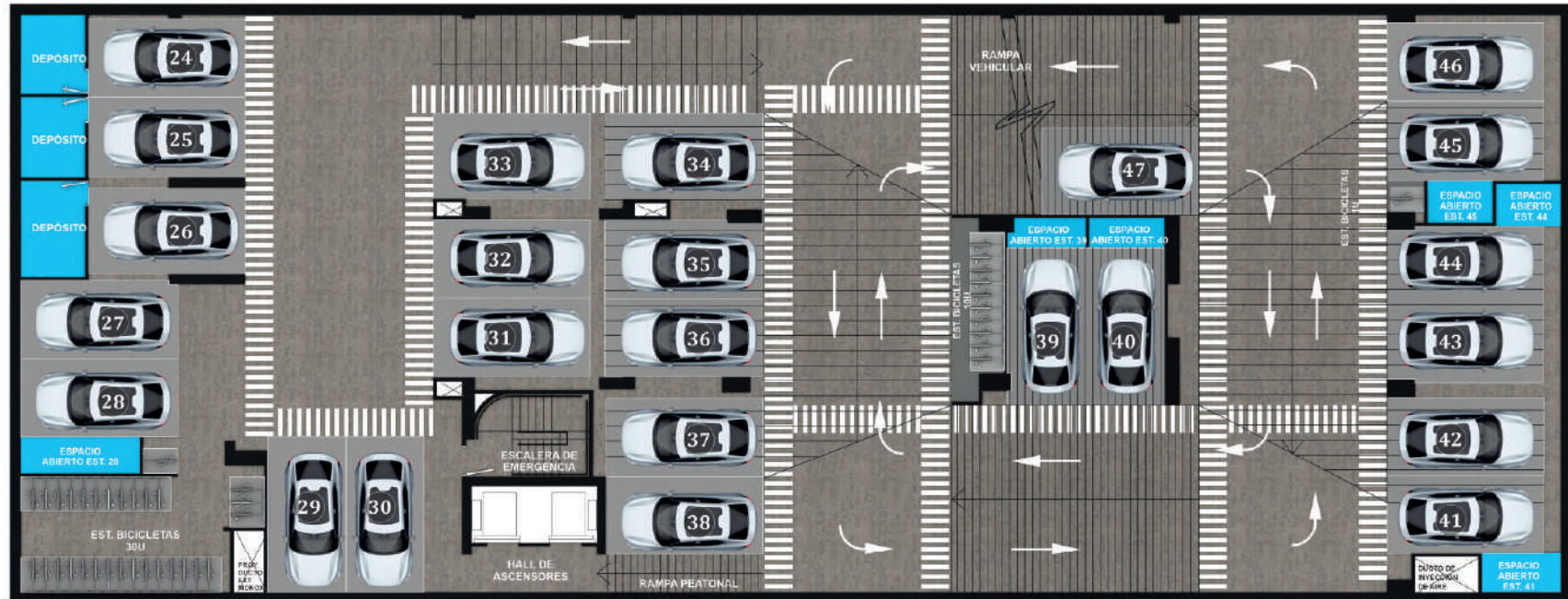
\* Las representaciones visuales presentadas son ilustrativas y están sujetas a posibles ajustes. Esta publicidad, compuesta por imágenes, textos y planos, tiene un propósito meramente informativo e ilustrativo, sin pretender ser una reproducción exacta de la realidad. Su principal finalidad es destacar las características generales del proyecto, resaltando que todas las imágenes e información son de carácter referencial. Cabe destacar que los elementos decorativos, acabados y/o mobiliarios sugeridos en las imágenes corresponden a propuestas de decoración, no formando parte de la oferta comercial y sin implicar compromisos por parte de la empresa inmobiliaria.

# PLANTA GENERAL SÓTANO 1



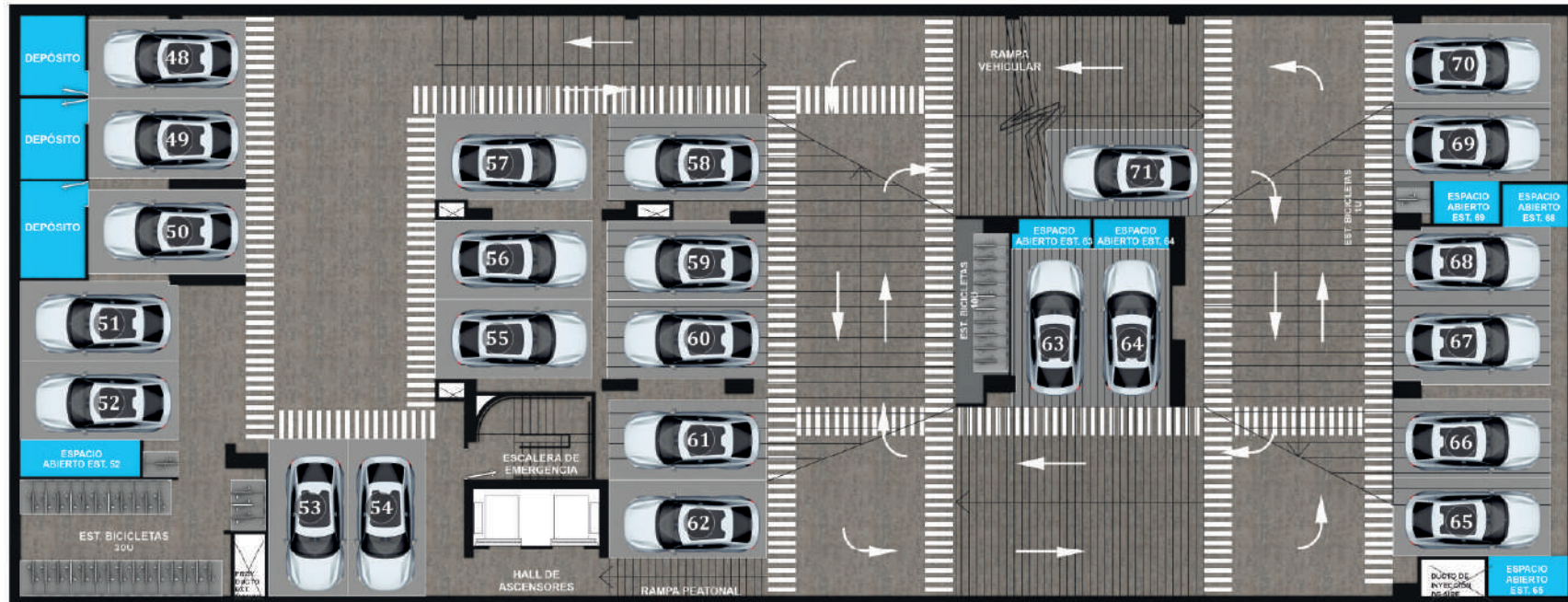
# PLANTA GENERAL

## SÓTANO 2



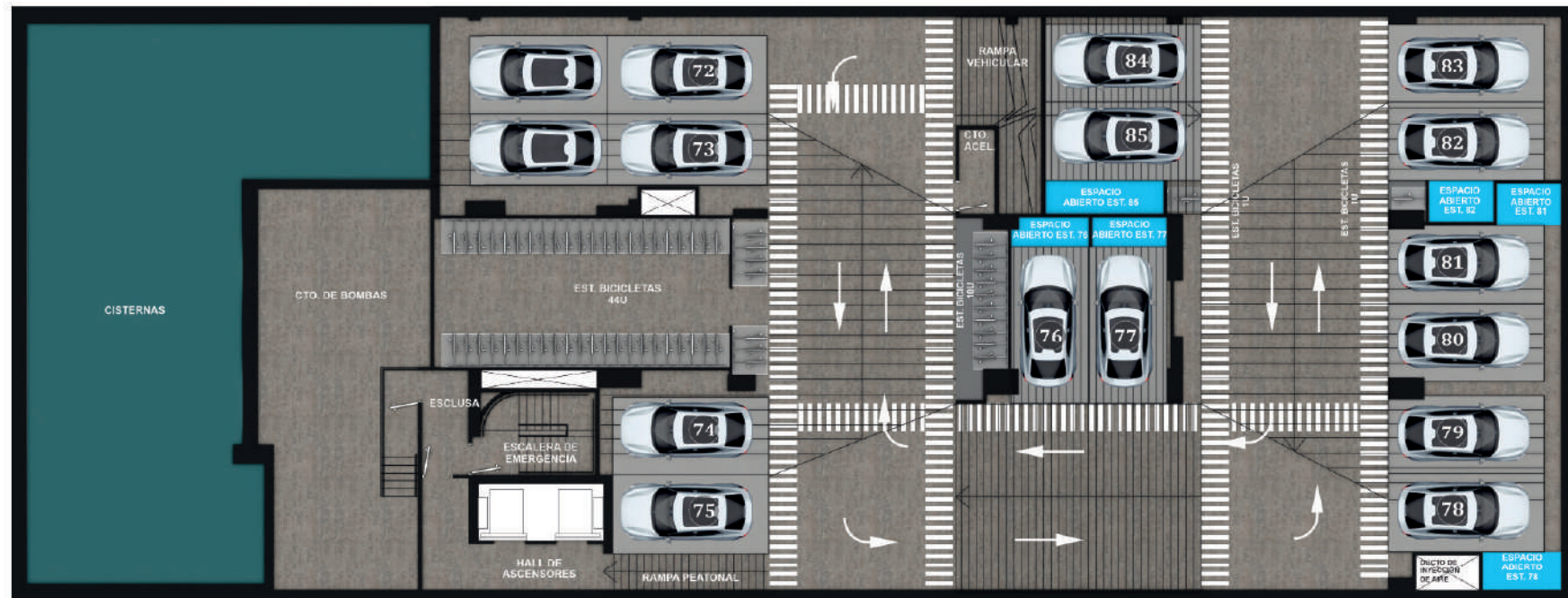
# PLANTA GENERAL

## SÓTANO 3



# PLANTA GENERAL

## SÓTANO 3





Si calificas al Programa Mivivienda Sostenible  
Adquieres estos Beneficios

**AHORRA 20%\***  
ENERGÍA

**AHORRA 20%\***  
AGUA

**AHORRA 20%\***  
ENERGÍA INCORPORADA  
EN MATERIALES



GRIFERÍA E INODOROS  
AHORADORES



PANELES SOLARES  
PARA ÁREAS  
COMUNES



GAS NATURAL



TRATAMIENTO  
DE AGUA PARA  
ÁREAS VERDES



LUMINARIAS  
LED



ESTACIONAMIENTO  
DE BICICLETAS



Ahorro económico  
en el consumo  
mensual de  
luz y agua

Tasa hipotecaria  
preferencial = Cuota  
mensual accesible

Instalación de  
redes de gas  
natural



Nace  
La Venturosa



1997

Pacifico  
Urb. Jardines  
de Surco



2006

Chocalla  
Villa Cibeles



2010

Conde de  
Vivanco II  
El Pilar  
Fortezza



2012  
2013

Villarán  
Los Castaños  
Los Defensores



2017  
2018

Uniko  
Viverdi



2021  
2022

2001  
2005



Los Pinos  
Los Inkas  
Urb. Santa Rosa  
De la Oliva

2008  
2009



Paracas  
Piamonte  
C. San Sebastian  
C. San Borja

2011



Marques de Varela  
Conde de Vivanco  
Villa Rafaela  
Los Alamos

2014  
2016



Esmeralda  
Los Libertadores  
Catalina  
Sayan

2019  
2020






Nova  
Bella Flora

2023  
2024



Felizia  
San Borja Medic  
Esencial  
Altaurora



-  Brochure Digital
-  Depa Virtual 360°
-  Videos y más

[www.laventurosa.com](http://www.laventurosa.com)  
[ventas@laventurosa.com](mailto:ventas@laventurosa.com)  
LA VENTUROSA S.A. - RUC: 20383731705

la  
**venturosa**  
INMOBILIARIA

La Venturosa S.A., con RUC N° 20383731705, inscrita en la Partida Registral N° 11004453 del Registro de Personas Jurídicas de Lima, con domicilio en Jr. El Polo N° 401, Oficina 201-202, distrito de Santiago de Surco, Lima y teléfono 01-715 3320, debidamente representada por su Gerente General, Carlos Enrique Vega Pereda. El proyecto inmobiliario denominado "EDIFICIO MAGDA" se ubicará en la Av. Sucre N° 358, distrito Magdalena del Mar - Lima, inscrito en la Partida Electrónica N° 49048145 del Registro de Propiedad inmueble de Lima. El proyecto inmobiliario será un edificio residencial y estará conformado por un total de 163 departamentos de 1, 2 y 3 dormitorios, 01 local comercial con 01 estacionamiento exclusivo para discapacitados, el cual se encuentra ubicado en el primer piso; y 04 sótanos en los cuales se encontrarán distribuidos 85 estacionamientos para vivienda de propiedad exclusiva (83 simples, 02 dobles) y 163 estacionamientos para bicicletas de propiedad común. Cabe resaltar que no contará con estacionamientos para visitas. Actualmente cuenta con Anteproyecto Aprobado mediante el Acta N° 303-2025 de fecha 18.12.2025, correspondiente al Expediente N° 5238-2025. Asimismo, contará con las siguientes áreas comunes: (i) primer piso, 01 Lobby de ingreso y Aventura play (Sala de niños y Playground); (ii) Azotea, Zona Fit, Café Work, SUM, dos Terrazas BBQ, Zona Pet, Sky Bar, Zona Fogata y Zona BBQ. Cabe resaltar que, las áreas comunes se entregarán a la Directiva transitoria de la Junta de Propietarios. De forma específica, los departamentos se entregarán conforme a la lista de los acabados del proyecto indicado en el contrato de compraventa de bien futuro y/o accediendo al siguiente enlace electrónico <http://laventurosa.com/>. El EDIFICIO MAGDA cumple con lo dispuesto por el Reglamento Nacional de Edificaciones, condición sismorresistente y demás normas técnicas sobre la materia. Se informa al consumidor que existen para una mayor información las siguientes normativas: (a) Central de Información de Promotores Inmobiliarios y/o Empresas Constructoras de Unidades Inmobiliarias (Ley N° 29203); (b) Registro de Infracciones y Sanciones por el incumplimiento de la Ley N° 29571; y, (c) Portal Mira a Quién le Compras, estas dos últimas a cargo del Indecopi (<http://servicio.indecopi.gob.pe/appCPCBuscador/>). Para cualquier queja y/o reclamo puede ubicar el Libro de Reclamaciones en nuestra página web y/o escribirnos a [servicioalcliente@laventurosa.com](mailto:servicioalcliente@laventurosa.com). INDECOPI es competente para resolver controversias de consumo inmobiliarias y para ello cuenta con canales para la atención de reclamos y denuncias. Para más información sobre el proceso de compra, según lo establecido en el Código de Protección y Defensa del Consumidor puede realizar las consultas en nuestra página web <http://www.laventurosa.com/>. Finalmente, resaltamos que La Venturosa S.A. como inmobiliaria cuenta con 28 años de trayectoria desarrollando 39 proyectos inmobiliarios y que a lo largo de estos años ha hecho entregas de más de 3.384 departamentos y 1.010 lotes. Para conocer más acerca de nuestros antecedentes, comportamiento y servicios lo/la invitamos a visitar nuestra página web <http://www.laventurosa.com/>. Las imágenes, vistas y medidas son referenciales, ya que pueden ser objeto de variaciones durante el desarrollo del expediente técnico para la obtención de la licencia de edificación y durante los procesos constructivos en obra, lo cual se encuentra plenamente detallado en la cláusula quinta del contrato de compraventa de bien futuro.

\* Las representaciones visuales (imágenes, textos, planos) tienen un propósito meramente ilustrativo, sin pretender ser una reproducción exacta de la realidad, para brindar una idea referencial de las características generales del proyecto. Los elementos decorativos, acabados y/o mobiliarios sugeridos en las imágenes corresponden a propuestas de decoración, no formando parte de la oferta comercial y sin implicar compromisos por parte de la empresa inmobiliaria.