



**Brisas de Chilca**  
URBANIZACIÓN

Altura km 64 de la Panamericana Sur

la  
**venturosa**  
INMOBILIARIA

**45** min  
Lima

**35 min de Asia**



Conoce la ruta

Playa Chilca

Playa San Pedro

Playa Yaya

Altura  
**km 64**  
Panamericana Sur

**Brisas de Chilca**  
URBANIZACIÓN





Terrenos en  
**condominios**  
cerca del *mar*



PROPIEDAD DE TERCEROS

**Bahía**  
• CONDOMINIO •

**Coral**  
• CONDOMINIO •

*Brisa*  
**Plaza**  
Locales comerciales

**Atlántico**  
• CONDOMINIO •

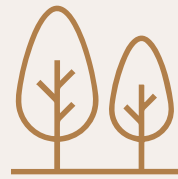


# Brisas de Chilca

URBANIZACIÓN

Pensando en tu libertad de elección, tu puedes escoger entre los  
3 Condominios que ofrecemos:

**Atlántico**  
• CONDOMINIO •



**Coral**  
• CONDOMINIO •



**Bahía**  
• CONDOMINIO •





**Bahía**  
• CONDOMINIO •



**Coral**  
• CONDOMINIO •

Pórtico de ingreso de la urbanización Brisas de Chilca

**Atlántico**  
• CONDOMINIO •



*Brisa Plaza*  
Lotes comerciales



# Atlántico

• C O N D O M I N I O •

Gozarás de **más de 7,400m2 de áreas verdes**, perfectas para actividades al aire libre en un condominio privado.





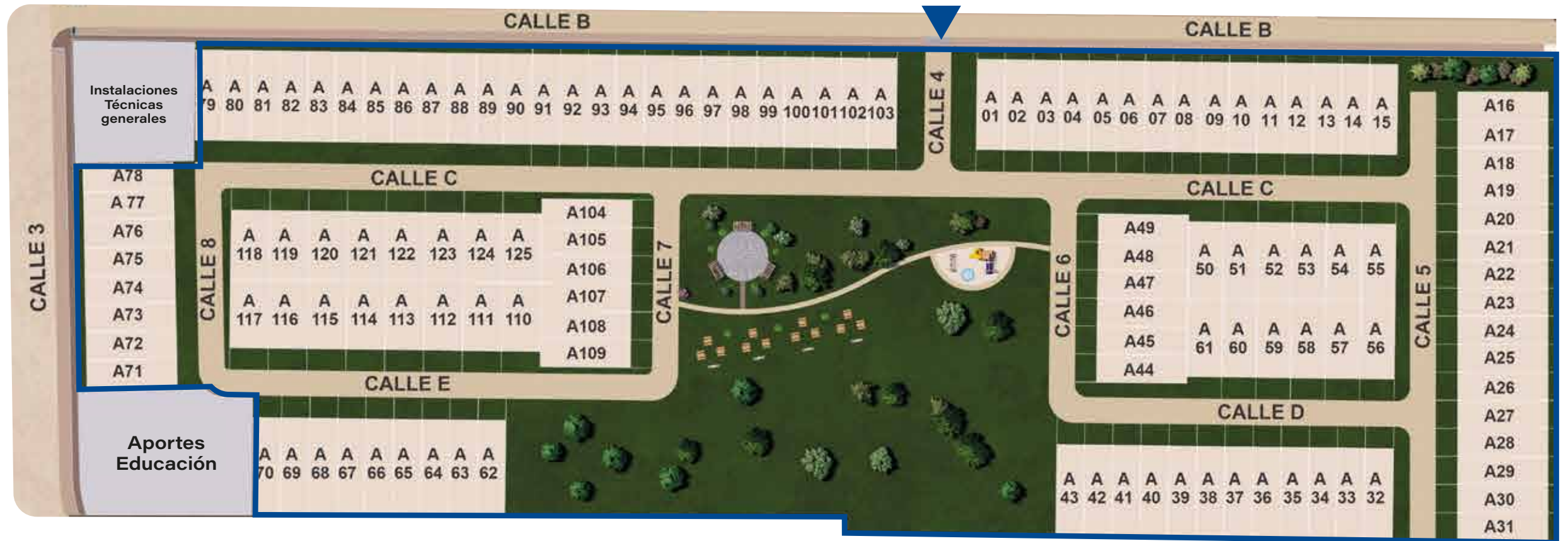
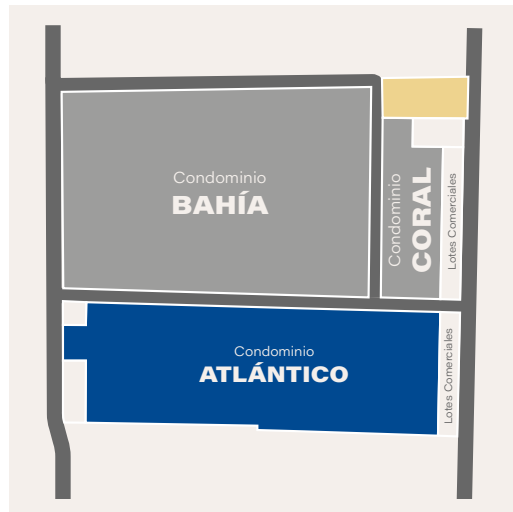
El lugar ideal para **descansar y salir de la rutina de la ciudad**



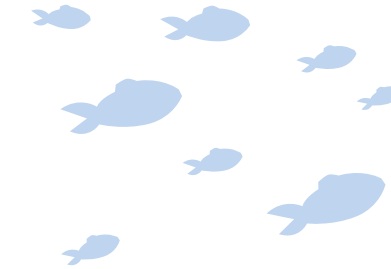
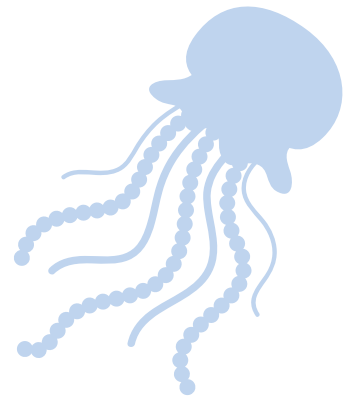
# Atlántico

• C O N D O M I N I O •

Pórtico de ingreso



\*Las representaciones visuales presentadas son ilustrativas y están sujetas a posibles ajustes. Este brochure digital, compuesto por imágenes, textos y planos, tiene un propósito meramente informativo e ilustrativo, sin pretender ser una reproducción exacta de la realidad. Su principal finalidad es destacar las características generales del proyecto, resaltando que todas las imágenes, planos, medidas y áreas son de carácter referencial y podrían experimentar modificaciones en el transcurso del desarrollo del proyecto. Cabe destacar que los elementos decorativos, acabados y/o mobiliarios sugeridos en las imágenes corresponden a propuestas de decoración, no formando parte de la oferta comercial y sin implicar compromisos por parte de la empresa inmobiliaria.



# Atlántico

• CONDOMINIO •

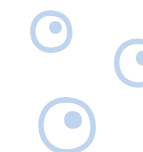
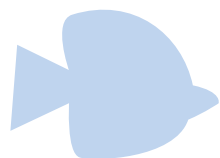
## Ejemplo: Lote A2\*

\*Imágenes referenciales sujetas a variación. Todas las imágenes, planos, medidas y áreas son referenciales por lo que podrían sufrir cambios al momento de ejecutarse el proyecto.

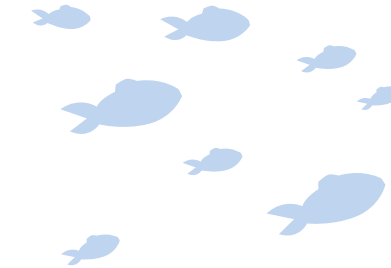
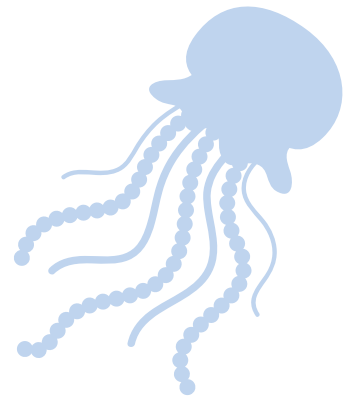
Frente



Área libre asignada  
Aprox.  
**13m<sup>2</sup>**







# Atlántico

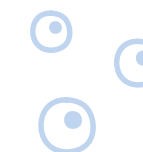
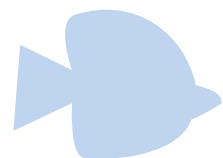
• CONDOMINIO •

## Ejemplo: Lote A45\*

\*Imágenes referenciales sujetas a variación. Todas las imágenes, planos, medidas y áreas son referenciales por lo que podrían sufrir cambios al momento de ejecutarse el proyecto.

Frente

5m





# Atlántico

• CONDOMINIO •



\*Las representaciones visuales presentadas son ilustrativas y están sujetas a posibles ajustes. Este brochure digital, compuesto por imágenes, textos y planos, tiene un propósito meramente informativo e ilustrativo, sin pretender ser una reproducción exacta de la realidad. Su principal finalidad es destacar las características generales del proyecto, resaltando que todas las imágenes, planos, medidas y áreas son de carácter referencial y podrían experimentar modificaciones en el transcurso del desarrollo del proyecto. Cabe destacar que los elementos decorativos, acabados y/o mobiliarios sugeridos en las imágenes corresponden a propuestas de decoración, no formando parte de la oferta comercial y sin implicar compromisos por parte de la empresa inmobiliaria.



# Coral

• C O N D O M I N I O •

Un concepto exclusivo y único  
**23 lotes distribuidos en un área de 8,277m<sup>2</sup>.**



Disfruta de nuevas **experiencias**  
y crea **momentos en familia**

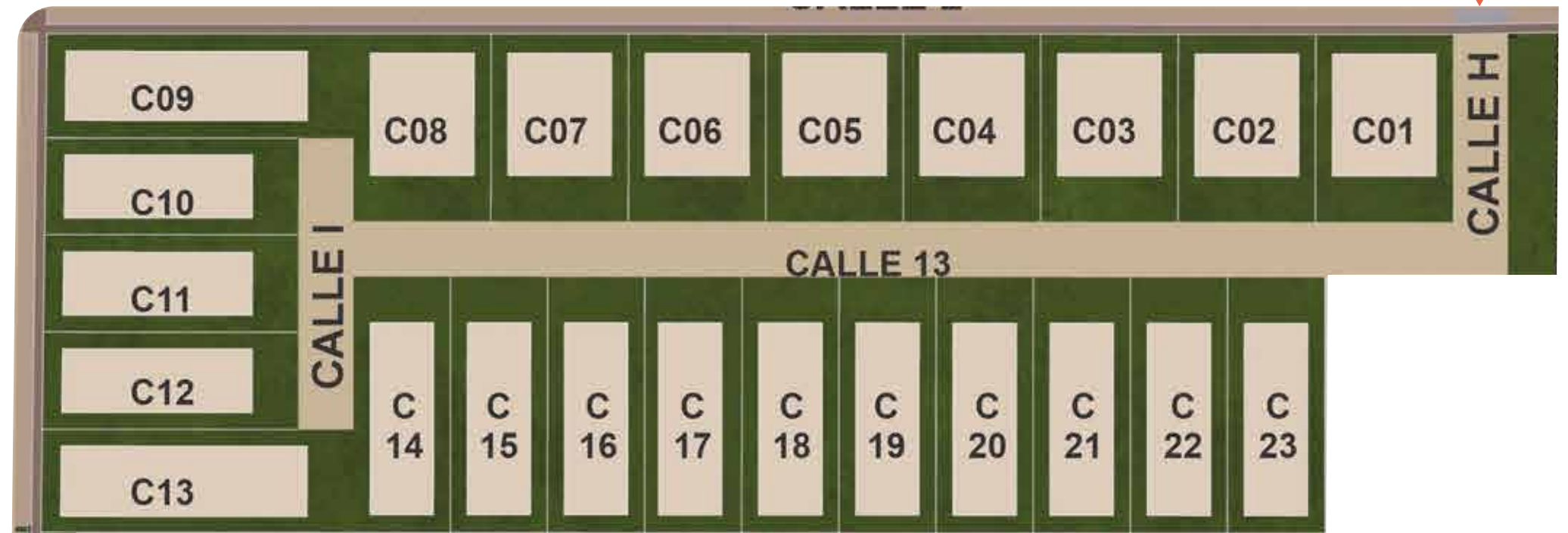
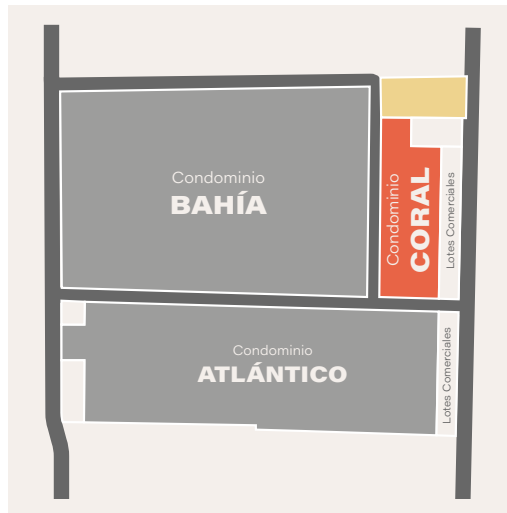




# Coral

• CONDOMINIO •

Pórtico de ingreso



\*Las representaciones visuales presentadas son ilustrativas y están sujetas a posibles ajustes. Este brochure digital, compuesto por imágenes, textos y planos, tiene un propósito meramente informativo e ilustrativo, sin pretender ser una reproducción exacta de la realidad. Su principal finalidad es destacar las características generales del proyecto, resaltando que todas las imágenes, planos, medidas y áreas son de carácter referencial y podrían experimentar modificaciones en el transcurso del desarrollo del proyecto. Cabe destacar que los elementos decorativos, acabados y/o mobiliarios sugeridos en las imágenes corresponden a propuestas de decoración, no formando parte de la oferta comercial y sin implicar compromisos por parte de la empresa inmobiliaria.

# Coral

• CONDOMINIO •

## Ejemplo: Lote C2\*

\*Imágenes referenciales sujetas a variación. Todas las imágenes, planos, medidas y áreas son referenciales por lo que podrían sufrir cambios al momento de ejecutarse el proyecto.





# Coral

• CONDOMINIO •

## Ejemplo: Lote C20\*

\*Imágenes referenciales sujetas a variación. Todas las imágenes, planos, medidas y áreas son referenciales por lo que podrían sufrir cambios al momento de ejecutarse el proyecto.



# Coral

• CONDOMINIO •



\*Las representaciones visuales presentadas son ilustrativas y están sujetas a posibles ajustes. Este brochure digital, compuesto por imágenes, textos y planos, tiene un propósito meramente informativo e ilustrativo, sin pretender ser una reproducción exacta de la realidad. Su principal finalidad es destacar las características generales del proyecto, resaltando que todas las imágenes, planos, medidas y áreas son de carácter referencial y podrían experimentar modificaciones en el transcurso del desarrollo del proyecto. Cabe destacar que los elementos decorativos, acabados y/o mobiliarios sugeridos en las imágenes corresponden a propuestas de decoración, no formando parte de la oferta comercial y sin implicar compromisos por parte de la empresa inmobiliaria.



# Bahía

• C O N D O M I N I O •

Podrás disfrutar con tu familia las diversas áreas comunes: club house, piscina, área de parrillas, cancha deportiva multiusos y más de 10,000 m<sup>2</sup> de áreas verdes.

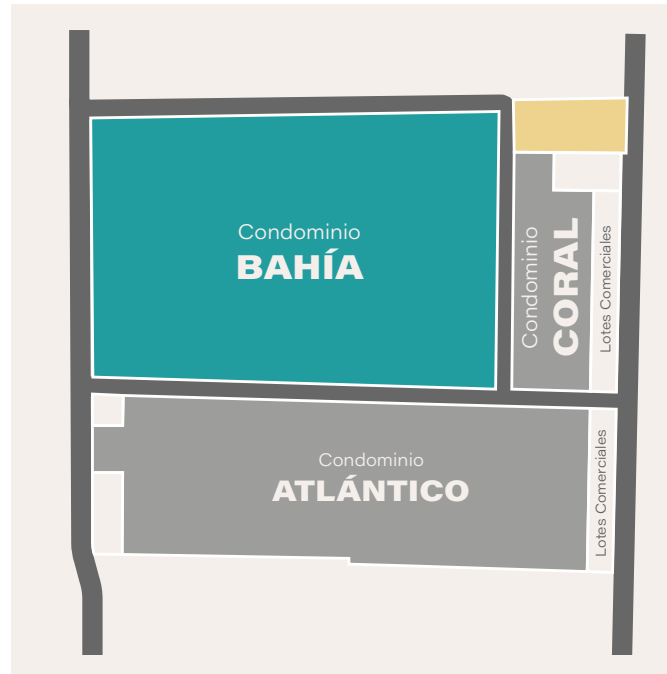


**Vive el verano  
que siempre soñaste**



# Bahía

• CONDOMINIO •



Pórtico  
de ingreso

\*Las representaciones visuales presentadas son ilustrativas y están sujetas a posibles ajustes. Este brochure digital, compuesto por imágenes, textos y planos, tiene un propósito meramente informativo e ilustrativo, sin pretender ser una reproducción exacta de la realidad. Su principal finalidad es destacar las características generales del proyecto, resaltando que todas las imágenes, planos, medidas y áreas son de carácter referencial y podrían experimentar modificaciones en el transcurso del desarrollo del proyecto. Cabe destacar que los elementos decorativos, acabados y/o mobiliarios sugeridos en las imágenes corresponden a propuestas de decoración, no formando parte de la oferta comercial y sin implicar compromisos por parte de la empresa inmobiliaria.

# Bahía

• C O N D O M I N I O •

## Ejemplo: Lote B100\*

\*Imágenes referenciales sujetas a variación. Todas las imágenes, planos, medidas y áreas son referenciales por lo que podrían sufrir cambios al momento de ejecutarse el proyecto.





Sumérgete en la diversión para toda la familia  
**¡El placer de refrescarse juntos!**



\*Las representaciones visuales presentadas son ilustrativas y están sujetas a posibles ajustes. Este brochure digital, compuesto por imágenes, textos y planos, tiene un propósito meramente informativo e ilustrativo, sin pretender ser una reproducción exacta de la realidad. Su principal finalidad es destacar las características generales del proyecto, resaltando que todas las imágenes, planos, medidas y áreas son de carácter referencial y podrían experimentar modificaciones en el transcurso del desarrollo del proyecto. Cabe destacar que los elementos decorativos, acabados y/o mobiliarios sugeridos en las imágenes corresponden a propuestas de decoración, no formando parte de la oferta comercial y sin implicar compromisos por parte de la empresa inmobiliaria.











# Cancha Deportiva Multiuso. Descubre una experiencia única donde el deporte y la frescura del mar convergen



\*Las representaciones visuales presentadas son ilustrativas y están sujetas a posibles ajustes. Este brochure digital, compuesto por imágenes, textos y planos, tiene un propósito meramente informativo e ilustrativo, sin pretender ser una reproducción exacta de la realidad. Su principal finalidad es destacar las características generales del proyecto, resaltando que todas las imágenes, planos, medidas y áreas son de carácter referencial y podrían experimentar modificaciones en el transcurso del desarrollo del proyecto. Cabe destacar que los elementos decorativos, acabados y/o mobiliarios sugeridos en las imágenes corresponden a propuestas de decoración, no formando parte de la oferta comercial y sin implicar compromisos por parte de la empresa inmobiliaria.



*Brisa*  
Plaza

Lotes comerciales



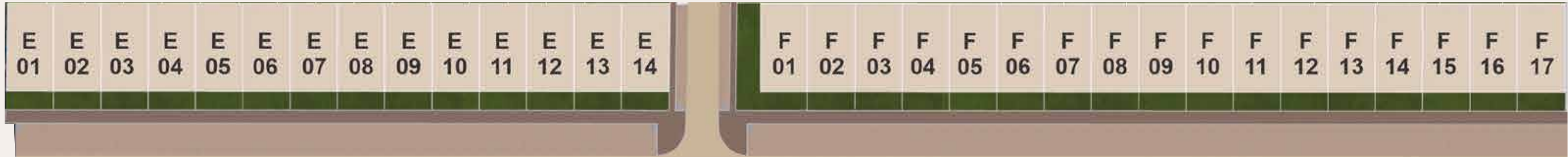
\*Las representaciones visuales presentadas son ilustrativas y están sujetas a posibles ajustes. Este brochure digital, compuesto por imágenes, textos y planos, tiene un propósito meramente informativo e ilustrativo, sin pretender ser una reproducción exacta de la realidad. Su principal finalidad es destacar las características generales del proyecto, resaltando que todas las imágenes, planos, medidas y áreas son de carácter referencial y podrían experimentar modificaciones en el transcurso del desarrollo del proyecto. Cabe destacar que los elementos decorativos, acabados y/o mobiliarios sugeridos en las imágenes corresponden a propuestas de decoración, no formando parte de la oferta comercial y sin implicar compromisos por parte de la empresa inmobiliaria.





# Brisa Plaza

Lotes comerciales



## Acceso a Yaya

\*Las representaciones visuales presentadas son ilustrativas y están sujetas a posibles ajustes. Este brochure digital, compuesto por imágenes, textos y planos, tiene un propósito meramente informativo e ilustrativo, sin pretender ser una reproducción exacta de la realidad. Su principal finalidad es destacar las características generales del proyecto, resaltando que todas las imágenes, planos, medidas y áreas son de carácter referencial y podrían experimentar modificaciones en el transcurso del desarrollo del proyecto. Cabe destacar que los elementos decorativos, acabados y/o mobiliarios sugeridos en las imágenes corresponden a propuestas de decoración, no formando parte de la oferta comercial y sin implicar compromisos por parte de la empresa inmobiliaria.

# Brisa Plaza

Lotes comerciales

## Ejemplo: Lote E10\*

\*Imágenes referenciales sujetas a variación. Todas las imágenes, planos, medidas y áreas son referenciales por lo que podrían sufrir cambios al momento de ejecutarse el proyecto.







En La Venturosa desarrollamos proyectos inmobiliarios de calidad.

Buscamos que las relaciones con nuestros clientes sean sólidas y duraderas, como los hogares que construimos.

Somos la elección responsable de quienes buscan el mejor valor.

Nos respaldan más de 2,923 departamentos y 1,010 lotes entregados a las familias a lo largo de nuestra trayectoria de 26 años.

**26** años  
crecemos contigo



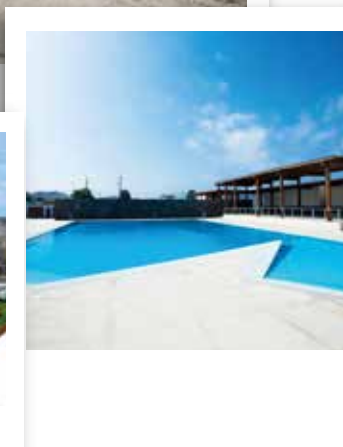
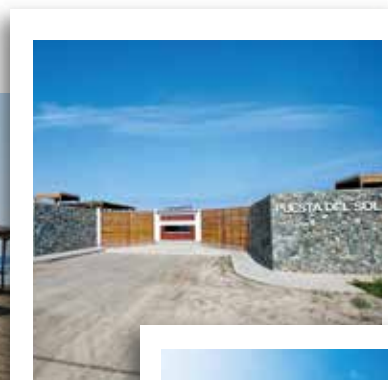
**+3,933**  
FAMILIAS QUE CONFÍAN  
EN NOSOTROS



**+38**  
PROYECTOS  
CONSTRUIDOS

# PROYECTO DE PLAYA ENTREGADO

Condominio **Puesta del Sol**  
Chocalla



# NUESTROS PROYECTOS EN VENTA

en el distrito que **más te guste**

MIRAFLORES



SURQUILLO



CHORRILLOS



SURCO



SURCO





 Brochure Digital

 Imágenes y más



Todas las imágenes, características, colores y acabados mostrados en este brochure son referenciales y están sujetos a variación durante el desarrollo del proyecto.



[www.laventurosa.com](http://www.laventurosa.com)

[ventas@laventurosa.com](mailto:ventas@laventurosa.com)

LA VENTUROSA S.A. - RUC: 20383731705